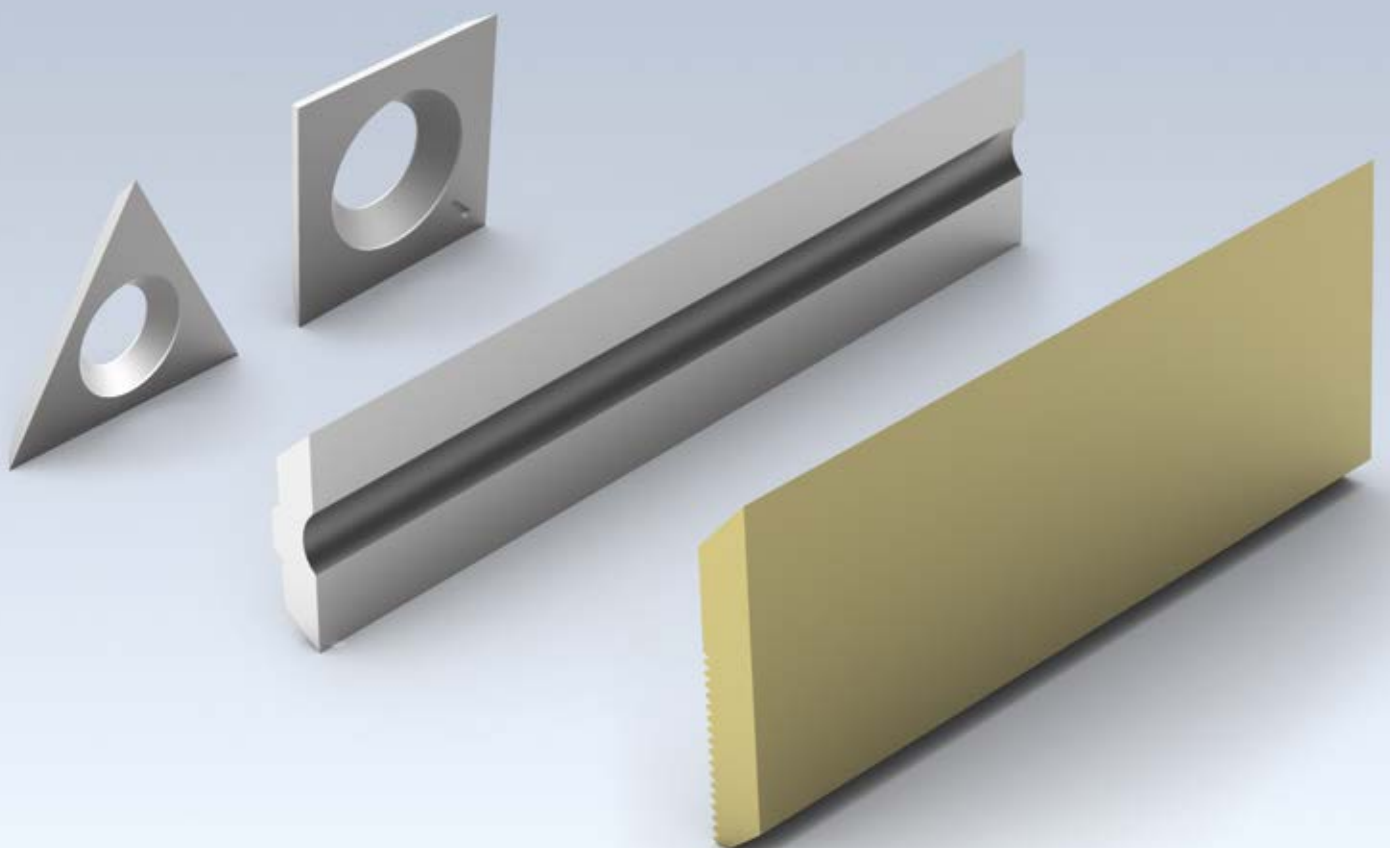


Messen en onderdelen

Leitz Lexikon Editie 7

Versie 2

01/2025



Verklaring van afkortingen

A	= A maat
a_e	= dikte van de snede (radiaal)
a_p	= dikte van de snede (axiaal)
ABM	= afmeting
APL	= bossinglengte
APT	= bossingdiepte
AL	= werklengte
AM	= aantal messen
AS	= geluidsarme uitvoering

b	= overstek
B	= breedte
BDD	= kraagdikte
BEM	= opmerking
BEZ	= omschrijving
BH	= snijplaathoogte
BO	= asgat diameter

CNC = Computerized Numerical Control

d	= diameter
D	= diameter
D0	= nul diameter
DA	= buitendiameter
DB	= kraagdiameter
DFC	= Dust Flow Control (geoptimaliseerde spaanafvoer)
DGL	= aantal schakels
DIK	= dikte
DKN	= dubbele spiebaan
DP	= polykristallijne diamant (PKD)
DRI	= draairichting

FAB	= sponningbreedte
FAT	= sponningdiepte
FAW	= fasehoek
FLD	= flensdiameter
f_z	= aanvoer per tand
$f_{z\text{ eff}}$	= effectieve aanvoer per tand

GEW	= schroefdraad
GL	= totale lengte
GS	= grondsnijder (boortand)

H	= hoogte
HC	= hardmetaal, gecoat
HD	= houtdikte (materiaaldikte)
HL	= hooggelegerd gereedschapstaal
HS	= High Speed Steel (HSS)
HW	= hardmetaal

ID	= identnummer
IV	= isolatiebeglazing

KBZ	= afkorting
KLH	= klemhoogte
KM	= kantenbreker
KN	= spiebaan
KNL	= combinatie pengaten bestaande uit: 2/7/42 2/9/46,35 2/10/60

L	= lengte
l	= opspanlengte
LD	= linkse spoed
LEN	= Leitz standaard profiel

LL = linksdraaiend

M	= metrische draad
MBM	= minimale besteleenheid
MC	= Marathon coating
MD	= mesdikte
min^{-1}	= omwentelingen per minuut
MK	= morseconus
m min^{-1}	= meter per minuut
m s^{-1}	= meter per seconde

n	= toegestane toerental
n_{max}	= maximale toerental
NAL	= naafpositie
ND	= naafdikte
NH	= nulhoogte
NL	= nuttige lengte
NLA	= pengat afmeting
NT	= groefdiepte

P	= profiel
POS	= freespositie
PT	= profieldiepte
PG	= profielgroep

QAL = snijstof kwaliteit

R	= radius
RD	= rechtse spoed
RL	= rechtsdraaiend
RP	= radius freesprofiel

S	= afmeting kolf
SB	= snijbreedte
SET	= set
SLB	= slisbreedte
SLL	= slislengte
SLT	= slisdiepte
SP	= speciaalstaal
ST	= gietlegering op basis van kobalt, bijvoorbeeld Stellit®
STO	= kolf tolerantie
SW	= spaanhoek

TD	= diameter body
TDI	= dikte body
TG	= steek
TK	= steekcirkel

UT = ongelijke deling van de snijkanten

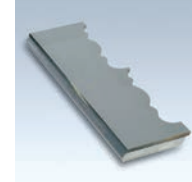
V	= aantal voorsnijders
v_c	= snijsnelheid
v_f	= aanvoersnelheid
VE	= verpakkingseenheid
VSB	= verstelbereik

WSS = werkstuk materiaal

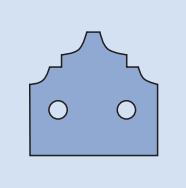
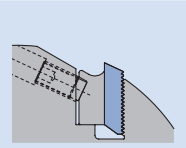
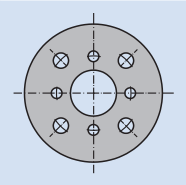
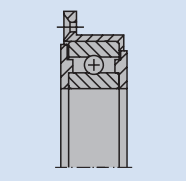
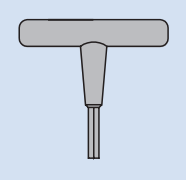
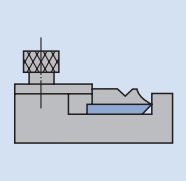
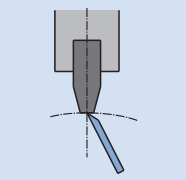
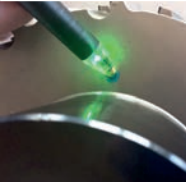
Z	= aantal tanden
ZA	= aantal vingerlassen
ZF	= tandvorm
ZL	= lengte van de vingerlas

Opmerking met betrekking tot de relativiteit van diagrammen en tabellen in deze catalogus

De in de diagrammen en tabellen weergegeven waarden zijn afhankelijk van specifieke kaders en geven waarden uit testen weer, die onder bepaalde gedefinieerde voorwaarden tot stand zijn gekomen. Bij de concrete inzet van de gereedschappen kunnen er zich afwijkingen voordoen op basis van bepaalde unieke randvoorwaarden. Onze adviseurs geven u daarover graag meer informatie.



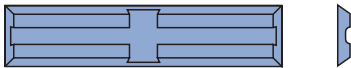
8. Messen en onderdelen

	8.1. Messen en blanketts	2
	8.1.1 Wisselmessen	2
	8.1.2 Voorsnijders	9
	8.1.3 Groefmessen / Profielgroefmessen	10
	8.1.4 Kantmessen	12
	8.1.5 Schaafmessen	14
	8.1.6 Blanketts	26
	8.1.7 Profielmessen	29
	8.1.8 Messen voor handschaaf- / semistationaire machines	32
	8.2. Reserve- en opspanonderdelen	33
	8.2.1 Voor schaaf- / profielmessenkoppen	33
	8.3. Tussenringen	34
	8.4. Kogellagers en aanlopringen	39
	8.5. Schroevendraaiers	40
	8.6. Instelplaatjes / Montagehulpstukken	42
	8.7. Jointstenen	45
	8.8. Toebehoren voor gereedschappen met datadragers	46
	Alfabetische productlijst	47
	Identnummer-lijst	48

8. Messen en onderdelen

8.1 Messen en blanketts

8.1.1 Wisselmessen



Omkeermessen voor bovenfrees
WL 100-1

Materiaal:
Zacht- en hardhout

Snijmateriaal:
HW

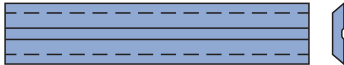
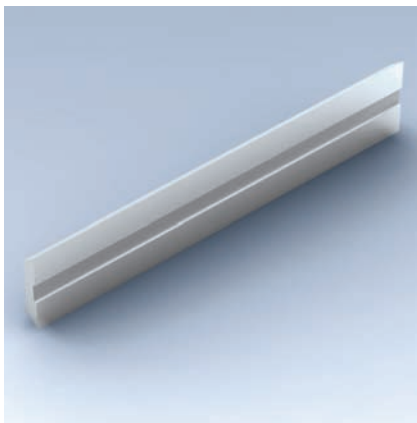
Meshoogte tot 5,5 mm

HW-05

TM 410 0

SB mm	H mm	DIK mm	KBZ	QAL	VE STK	ID
20	4,1	1,1	WL 100-1	HW-05	10	005186 ●
20	5,5	1,1	WL 100-1	HW-05	10	005187 ●
25	5,5	1,1	WL 100-1	HW-05	10	005188 ●
30	5,5	1,1	WL 100-1	HW-05	10	005189 ●
40	5,5	1,1	WL 100-1	HW-05	10	005190 ●
50	5,5	1,1	WL 100-1	HW-05	10	005191 ●

ID = 1 stuk



Omkeermessen HW

Snijstof aanbeveling	HW-30F	HW-05
Zachthout	◆	◇
Hardhout	◇	◆
Gelamineerd hout	◇	◆
Spaanplaat	◇	◆
MDF	◇	◆
Thermoplastische materialen (PE, PP, PVC, etc.)	◇	◆

◆ geschikt ◇ voorwaardelijk geschikt

Snijmateriaal:

HW fijnkorrel kwaliteit / HW

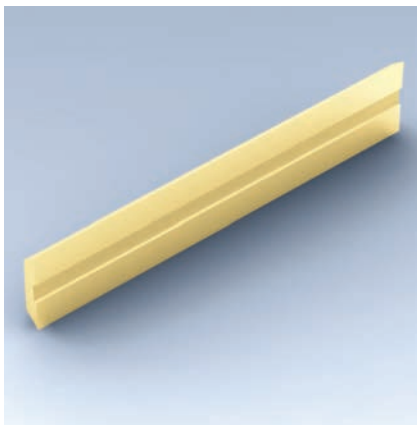
Meshoogte 8 mm

HW-30F / HW-05

TM 410 0

SB mm	H mm	DIK mm	VE STK	ID HW-05	ID HW-30F
7,7	8	1,5	10	005053 ●	005068 ●
9,7	8	1,5	10	005054 ●	005197 ●
11,7	8	1,5	10	005055 ●	005069 ●
14,7	8	1,5	10	005056 ●	005070 ●
19,7	8	1,5	10	005057 ●	005071 ●
25	8	1,5	10	005058 ●	005198 ●
30	8	1,5	10	005059 ●	005072 ●
35	8	1,5	10	005400 ●	005073 ●
40	8	1,5	10	005401 ●	005074 ●
45	8	1,5		007681 ●	007679 □
50	8	1,5	10	005402 ●	005075 ●
60	8	1,5	10	005403 ●	005076 ●
70	8	1,5		007682 ●	007680 □
80	8	1,5	10		005077 ●
80	8	1,5		005404 ●	
100	8	1,5		005405 ●	005184 ●
120	8	1,5		005406 ●	005185 ●

ID = 1 stuk



Omkeermessen HW

Snijstof aanbeveling	HW-30F MC	HW-30F MC Micro
	Zachthout	◆
Hardhout	◇	◆
Gelamineerd hout	◇	◇
Spaanplaat		
MDF		
Thermoplastische materialen (PE, PP, PVC, etc.)	◇	◇
	HW-05 MC	TDC
Zachthout	◇	◇
Hardhout	◆	◇
Gelamineerd hout	◆	◆
Spaanplaat	◆	◆
MDF	◆	◆
Thermoplastische materialen (PE, PP, PVC, etc.)	◆	◆

◆ geschikt ◇ voorwaardelijk geschikt

Coating:

Marathon MC (Multi Coating) / Marathon TDC (Tungsten Diamond Coating)

Let op:

HW-30F MC snijkanten met Microfinish voor de hoogste eisen aan oppervlaktekwaliteit en snijprestatie

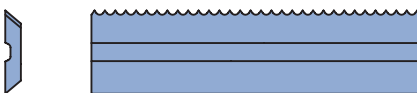
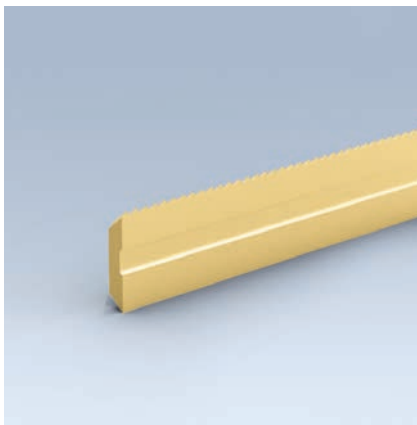
Meshoogte 8 mm - Marathon

HW-30F MC / HW-30F MC Micro / HW-05 MC / HW TDC

TM 410 0, TM 410 0 50, TM 410 0 70

SB mm	H mm	DIK mm	VE STK	ID HW TDC	ID HW-05 MC	ID HW-30F MC	ID HW-30F MC Micro
7,7	8	1,5	10	601416	601628 ●	601600 ●	601704 ●
9,7	8	1,5	10	601417	601629 ●	601601 ●	601705 ●
11,7	8	1,5	10	601418	601630 ●	601602 ●	601706 ●
14,7	8	1,5	10	601419	601631 ●	601603 ●	601707 ●
19,7	8	1,5	10	601420	601632 ●	601604 ●	601708 ●
25	8	1,5	10	601421	601633 ●	601605 ●	601709 ●
30	8	1,5	10	601422	601634 ●	601606 ●	601710 ●
35	8	1,5	10	601423	601635 ●	601607 ●	601711 ●
40	8	1,5	10	601424	601636 ●	601608 ●	601712 ●
45	8	1,5	1	601425	601637 ●	601609 □	601713 □
50	8	1,5	1				601714 ●
50	8	1,5	10	601426	601638 ●	601610 ●	
60	8	1,5	1				601715 ●
60	8	1,5	10	601427	601639 ●	601611 ●	
70	8	1,5	1	601428	601640 ●	601612 □	601716 □
80	8	1,5	1		601641 ●		601717 ●
80	8	1,5	10	601429		601613 ●	
100	8	1,5	1	601430	601642 ●	601614 ●	601718 ●
120	8	1,5	1	601431	601643 ●	601615 ●	601719 ●

ID = 1 stuk



Niet naslijpbaar mes HW

**Materiaal:**

Zacht- en hardhout

Snijmateriaal:

HW-fijnkorrel kwaliteit (HW-30F)

HW (HW-05)

Coating:

Marathon MC (Multi Coating)

RipTec:

Snijkanten met RipTec-profiel voor de hoogste eisen aan de oppervlaktekwaliteit en snijprestaties.

Eénzijdig mes 8 mm Marathon RipTecvoor wisselmessengeredschap Integral

HW-30F MC RipTec

TM 140 0 08

SB	H	DIK	KBZ	QAL	VE	ID
mm	mm	mm			STK	
8	8	1,5	EPR 8/8-MC	HW-30F MC	2	601744
10	8	1,5	EPR 8/10-MC	HW-30F MC	2	601745
12	8	1,5	EPR 8/12-MC	HW-30F MC	2	601746
14	8	1,5	EPR 8/15-MC	HW-30F MC	2	601747
20	8	1,5	EPR 8/20-MC	HW-30F MC	2	601748
24	8	1,5	EPR 8/25-MC	HW-30F MC	2	601749
29	8	1,5	EPR 8/30-MC	HW-30F MC	2	601750
34	8	1,5	EPR 8/35-MC	HW-30F MC	2	601751
39	8	1,5	EPR 8/40-MC	HW-30F MC	2	601752
44	8	1,5	EPR 8/45-MC	HW-30F MC	2	601753
49	8	1,5	EPR 8/50-MC	HW-30F MC	2	601754
59	8	1,5	EPR 8/60-MC	HW-30F MC	2	601755
69	8	1,5	EPR 8/70-MC	HW-30F MC	2	601756
78	8	1,5	EPR 8/80-MC	HW-30F MC	2	601757
98	8	1,5	EPR 8/100-MC	HW-30F MC	2	601758
118	8	1,5	EPR 8/120-MC	HW-30F MC	2	601759

ID = 1 stuk

HW-05 MC RipTec

TM 140 0 08

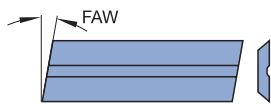
SB	H	DIK	KBZ	QAL	VE	ID
mm	mm	mm			STK	
8	8	1,5	EPR 8/8B-MC	HW-05 MC	2	601760
10	8	1,5	EPR 8/10B-MC	HW-05 MC	2	601761
12	8	1,5	EPR 8/12B-MC	HW-05 MC	2	601762
14	8	1,5	EPR 8/15B-MC	HW-05 MC	2	601763
20	8	1,5	EPR 8/20B-MC	HW-05 MC	2	601764
24	8	1,5	EPR 8/25B-MC	HW-05 MC	2	601765
29	8	1,5	EPR 8/30B-MC	HW-05 MC	2	601766
34	8	1,5	EPR 8/35B-MC	HW-05 MC	2	601767
39	8	1,5	EPR 8/40B-MC	HW-05 MC	2	601768
44	8	1,5	EPR 8/45B-MC	HW-05 MC	2	601769
49	8	1,5	EPR 8/50B-MC	HW-05 MC	2	601770
59	8	1,5	EPR 8/60B-MC	HW-05 MC	2	601771
69	8	1,5	EPR 8/70B-MC	HW-05 MC	2	601772
78	8	1,5	EPR 8/80B-MC	HW-05 MC	2	601773
98	8	1,5	EPR 8/100B-MC	HW-05 MC	2	601774
118	8	1,5	EPR 8/120B-MC	HW-05 MC	2	601775

ID = 1 stuk

8. Messen en onderdelen

8.1 Messen en blanketts

8.1.1 Wisselmessen



Omkeermessen ZM 10/x



Omkeermessen ZM 11/x

Materiaal:

Zacht- en hardhout

Snijmateriaal:

HW fijnkorrel kwaliteit

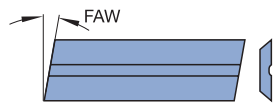
Meshoogte 8 mm (fase/pennengereedschap)

HW-30F

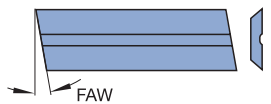
TM 410 0

SB mm	H mm	DIK mm	FAW °	KBZ	QAL	ID
15	8	1,5	14°	ZM 10/4	HW-30F	005050 ●
15	8	1,5	14°	ZM 11/4	HW-30F	005051 ●
21	8	1,5	10°	ZM 10/1	HW-30F	005004 ●
21	8	1,5	10°	ZM 11/1	HW-30F	005006 ●

ID = 1 stuk



Omkeermessen ZM 10/x



Omkeermessen ZM 11/x

Meshoogte 8 mm Marathon (fase/pennengereedschap)

HW-30F MC / HW-05 MC

TM 410 0 50

SB mm	H mm	DIK mm	FAW °	KBZ	ID HW-05 MC	ID HW-30F MC
15	8	1,5	8°	ZM 10/5	601645 ●	601617 ●
15	8	1,5	8°	ZM 11/5	601644 ●	601616 ●
15	8	1,5	14°	ZM 10/4	601647 ●	601619 ●
15	8	1,5	14°	ZM 11/4	601646 ●	601618 ●
21	8	1,5	10°	ZM 10/1	601649 ●	601621 ●
21	8	1,5	10°	ZM 11/1	601648 ●	601620 ●

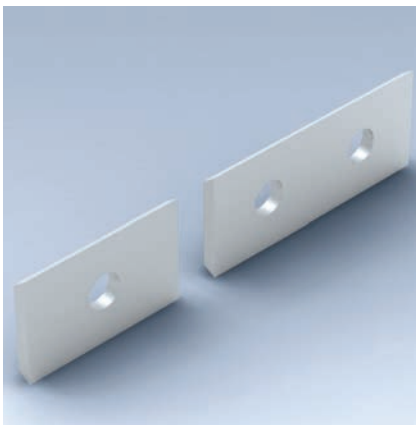
ID = 1 stuk

Snijstof aanbeveling	HW-30F MC	HW-05 MC
Zachthout	◆	◇
Hardhout	◇	◆
Gelamineerd hout	◇	◆
Spaanplaat		◆
MDF		◆
Thermoplastische materialen (PE, PP, PVC, etc.)	◇	◆

◆ geschikt ◇ voorwaardelijk geschikt

Coating:

Marathon MC (Multi Coating)



Meshoogte 12 mm

HW-05F / HW-02UF / TDC

TM 405 0

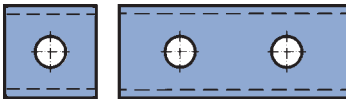
Messentype	SB mm	H mm	DIK mm	VE STK	ID HW-02UF	ID HW-05F	ID TDC
1	7,6	12	1,5	10		005080 ●	602414
1	9	12	1,5	10		005158 ●	602415
1 *	12	12	1,5	10		005081 ●	602416 ●
1	15	12	1,5	10		005082 ●	602417
1	20	12	1,5	10	602001 ●	005083 ●	602418
2	30	12	1,5	10	602002 ●	005084 ●	602419 ●
2	40	12	1,5	10	602003 ●	005085 ●	602420
2	50	12	1,5	10	602004 ●	005086 ●	602421 ●
2	60	12	1,5	10		005087 ●	602422

ID = 1 stuk

* = met 4 snijkanten

Soort mes:

Type 1 Type 2



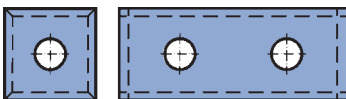
Omkeermessen

Snijstof aanbeveling	HW-05F	HW-02 UF	TDC
Zachthout	◆	◇	◇
Hardhout	◆	◆	◇
Gelamineerd hout	◇	◆	◆
Spaanplaat	◇	◆	◆
MDF	◇	◆	◆
Thermoplastische materialen (PE, PP, PVC, etc.)	◇	◆	◆

◆ geschikt ◇ voorwaardelijk geschikt

Snijmateriaal:

HW / HW Ultra-fijnkorrel kwaliteit



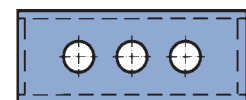
Omkeermessen met kopse aanslijping

Snijstof aanbeveling	HW-05F	HW-02 UF
Zachthout	◆	◇
Hardhout	◆	◆
Gelamineerd hout	◇	◆
Spaanplaat	◇	◆
MDF	◇	◆
Thermoplastische materialen (PE, PP, PVC, etc.)	◇	◆

◆ geschikt ◇ voorwaardelijk geschikt

Snijmateriaal:

HW / HW-Ultra-fijnkorrel kwaliteit



Omkeermessen met kopse aanslijping
en 3 gaten

Meshoogte 12 mm met kopse aanslijping

HW-05F / HW-02UF

TM 405 0

SB mm	H mm	DIK mm	VE STK	ID HW-02UF	ID HW-05F
30	12	1,5	10	602005 ●	005161 ●
50	12	1,5	10	602006 ●	006506 ●

ID = 1 stuk

Meshoogte 12 mm met kopse aanslijping

HW-05F met 3 gaten

TM 405 0

SB mm	H mm	DIK mm	QAL	VE STK	ID
50	12	1,7	HW-05F	10	007668 ●

ID = 1 stuk

8. Messen en onderdelen

8.1 Messen en blanketts

8.1.1 Wisselmessen



Omkeermessen

Materiaal:
Zacht- en hardhout

Snijmateriaal:
HW

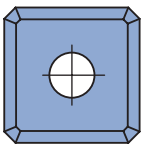
Meshoogte 12 mm (slisgereedschap)

HW

TM 405 0

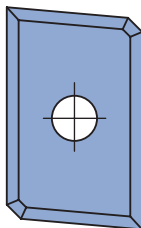
SB mm	H mm	DIK mm	KBZ	QAL	ID
7,6	12	1,5	SM 1/1	HW	005120 ●
9,6	12	1,5	SM 1/2	HW	005121 ●
11,6	12	1,5	SM 1/3	HW	005122 ●

Soort mes:
Type 1



Omkeermessen

Type 2



Materiaal:
Zacht- en hardhout

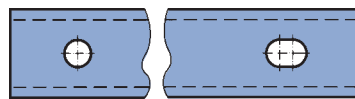
Snijmateriaal:
HW

Meshoogte 12 mm met fase

HW

TM 405 0

Messentype	SB mm	H mm	DIK mm	FAW °	QAL	ID
1	12	12	1,5	1x45°	HW	602009 ●
2	19,7	12	1,5	5°	HW	602010 ●



Omkeermessen

Materiaal:
Zacht- en hardhout

Snijmateriaal:
HW

Meshoogte 13 mm

HW

TM 405 0

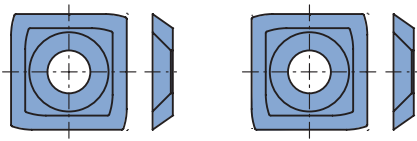
SB mm	H mm	DIK mm	QAL	VE STK	ID
80	13	2,2	HW	10	005096 ●
100	13	2,2	HW	10	005097 ●
120	13	2,2	HW	10	005098 ●

ID = 1 stuk

8. Messen en onderdelen

8.1 Messen en blanketts

8.1.1 Wisselmessen



Wisselmessen met radius voor kalibreer-freesmachines System Rotoles

Materiaal:
Zacht- en hardhout

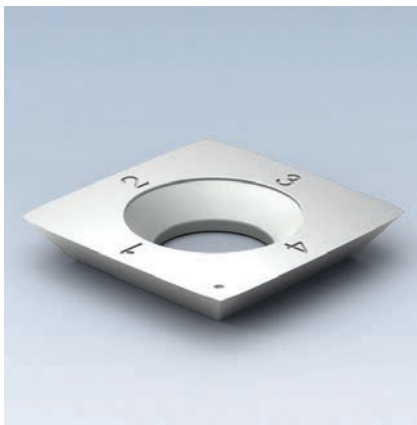
Snijmateriaal:
HW / HW fijnkorrel kwaliteit

HW

TM 435 0

SB	H	DIK	QAL	VE	ID	ID
mm	mm	mm		STK	links	rechts
14,3	14,3	2,5	HW	10	602525 ●	602526 ●
14	14	2	HW-10F	10	602527 ●	602528 ●

ID = 1 stuk



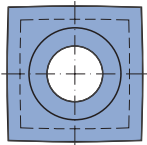
Omkeermessen voor messenkopsysteem HeliCut

HW / TDC

TM 135 0, TM 405 0, TM 435 0

BEM	SB	H	DIK	QAL	VE	ID
	mm	mm	mm		STK	
HeliCut 15	15	15	2,5	HW	10	009549 ●
HeliCut 15	15	15	2,5	HW-MF	10	009543 ●
HeliCut 15	15	15	2,5	TDC		602900 ●
HeliCut 11 (omtreksnede)	11	11	1,5	HW	10	602515 ●
HeliCut 11 (omtreksnede)	11	11	1,5	TDC		602904 ●
HeliCut 11 (boorsnede)	20,6	12,7	2	HW	10	602531 ●
HeliCut 11 (boorsnede)	22	12,7	2	HW		602516 ●

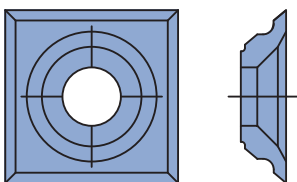
ID = 1 stuk



HW-omkeermessen

Materiaal:
Zacht- en hardhout

Snijmateriaal:
HW / TDC



Omkeermes met 4 snijkanten

Materiaal:
Zacht- en hardhout

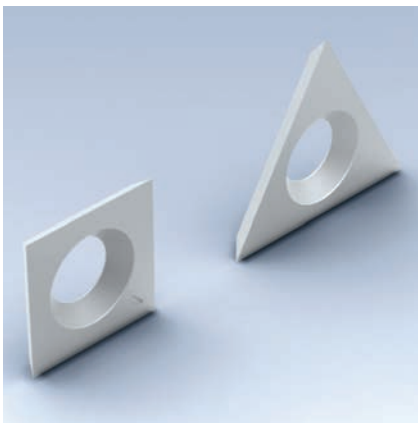
Snijmateriaal:
HW

Meshoogte 21 mm met 4 snijkanten

HW

TM 410 0

SB	H	DIK	QAL	ID
mm	mm	mm		
21	21	5,5	HW	009527 ●

**Voorsnijder****HW / DP**

TM 405 0, TM 480 0

SB	H	DIK	KBZ	QAL	VE	ID
mm	mm	mm			STK	
14	14	2	VS 1	HW-F	10	005099 ●
14	14	1,2	VS 4	HW	10	005130 ●
14	14	1,2	Holz-Her	HW	10	602500 ●
15	15	2		HW		005100 ●
19		2	VS 2	HW-F	10	005115 ●
19		2	VS 2R*	HW-F	10	006615 ●
19		2	VS 2L*	HW-F	10	006616 ●
19		2	VS 2	DP	2	006607 ●
19		2	VS 3R	HW-F		005116 ●
19		2	VS 3L	HW-F		005159 ●

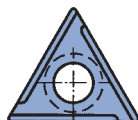
* = voorsnijders met kleinere insnijdiepte. Messen kunnen als alternatief in VS2 mesopname gebruikt worden.

DP* = Diamant coating.

ID = 1 stuk



VS 1



VS 3L



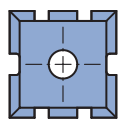
VS 2



VS 4



VS 3R



ID 005100

Materiaal:

Massiefhout, houtplaatmateriaal

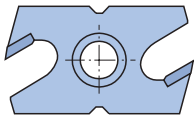
Snijmateriaal:

HW fijnkorrel kwaliteit / DP*

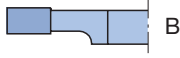
8. Messen en onderdelen

8.1 Messen en blanketts

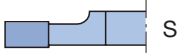
8.1.3 Groefmessen / Profielgroefmessen



Groefmessen



Groefmessen (B)



Groefmessen gespiegeld (S)

Materiaal:

Zacht- en hardhout

Snijmateriaal:

HW fijnkorrel kwaliteit

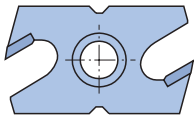
Groefmessen

Mechanische aanvoer

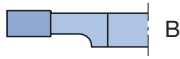
TM 460 0

SB mm	KBZ	QAL	ID
3	NA 3B	HW-F	008315 ●
3	NA 3S	HW-F	008316 ●
3	NAK 3B*	HW-F	616002 ●
3	NAK 3S*	HW-F	616003 ●
4,5	NA 4,5	HW-F	008333 ●
4	NA 4	HW-F	008317 ●
5	NA 5	HW-F	008318 ●
7	NA 7	HW-F	008319 ●
8	NAN 8	HW-F	008349 ●
9	NA 9	HW-F	008320 ●

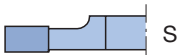
* groefmessen met kleinere groefdiepte.



Groefmessen



Groefmessen (B)



Groefmessen gespiegeld (S)

Materiaal:

Zacht- en hardhout

Snijmateriaal:

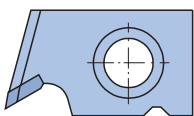
HW fijnkorrel kwaliteit

Handaanvoer

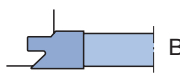
TM 460 1

SB mm	KBZ	QAL	ID
3	NB 3B	HW-F	008321 ●
3	NB 3S	HW-F	008322 ●
3	NBK 3B*	HW-F	616000 ●
3	NBK 3S*	HW-F	616001 ●
4	NB 4	HW-F	008323 ●
5	NB 5	HW-F	008324 ●
7	NB 7	HW-F	008325 ●
8	NBN 8	HW-F	008348 ●
9	NB 9	HW-F	008326 ●

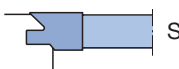
* groefmessen met kleinere groefdiepte.



Profiel-groefmessen



Profiel-groefmessen (B)



Profiel-groefmessen gespiegeld (S)

Materiaal:

Zacht- en hardhout

Snijmateriaal:

HW fijnkorrel kwaliteit

Profielgroefmessen

Voor afdichtingsgroef

TM 160 0

SB mm	KBZ	QAL	ID
8	NC 1B	HW-F	008327 ●
8	NC 1S	HW-F	008328 ●

8. Messen en onderdelen

8.1 Messen en blanketts

8.1.3 Groefmessen / Profielgroefmessen



Lamello-omkeermessen

Snijmateriaal:

HW

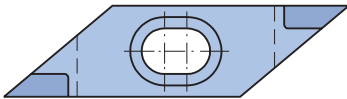
Lamello-omkeermessen

HW

TM 463 0

SB mm	H mm	DIK mm	KBZ	QAL	VE STK	ID
18	18	1,95	WP 18/1,95	HW	10	005114 ●
18	18	2,5	WP 18/2,5	HW	10	005195 ●

ID = 1 stuk



Rhomboid-omkeermessen

Snijmateriaal:

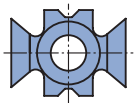
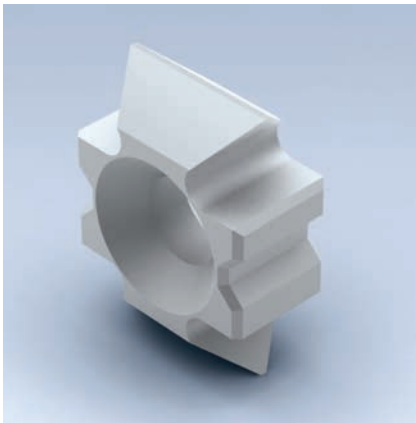
HW fijnkorrel kwaliteit

Rhomboid-omkeermessen

HW-F

TM 461 0

L mm	H mm	SB mm	KBZ	QAL	ID
45,416	12	5,6	RMA 5,6	HW-F	008329 ●
45,416	12	6,6	RMA 6,6	HW-F	008330 ●



Mechanische aanvoer

HW-F

TM 462 0

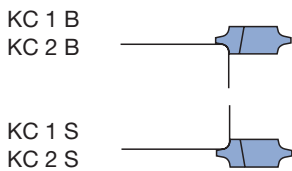
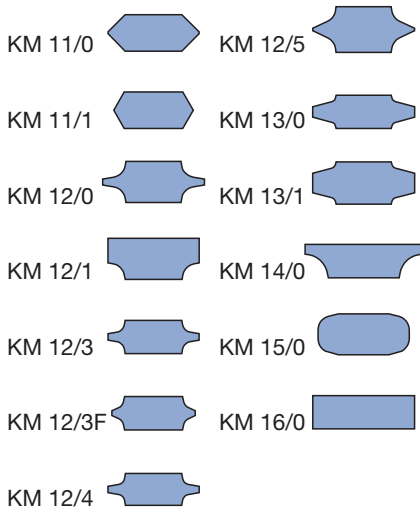
SB	H	DIK	KBZ	QAL	ID
mm	mm	mm			
20	15	8	KM 11/0 45°	HW-F	008268 ●
20	15	7	KM 12/4 R1,5	HW-F	008272 ●
20	15	7,3	KM 12/3 R2	HW-F	008307 ●
22,3	15	9	KM 12/0 R3	HW-F	008270 ●
22	15	9	KM 15/0 R3	HW-F	008275 ●
20	15	9	KM 12/1 R3	HW-F	008271 ●
17,5	15	8	KM 11/1 60°	HW-F	008269 ●
18,3	15	7,3	KM 12/3F R2F	HW-F	008308 ●
22,3	15	10	KM 12/5 R3F	HW-F	008273 ●
22,3	15	7,3	KM 13/0 N5	HW-F	008274 ●
22,3	15	9	KM 13/1 N7	HW-F	008287 ●
22,3	15	7,3	KM 16/0	HW-F	008286 ●
22,3	15	7,3	KM 14/0 R5	HW-F	008347 ●

Materiaal:

Zacht- en hardhout

Snijmateriaal:

HW fijnkorrel kwaliteit



Materiaal:

Zacht- en hardhout

Snijmateriaal:

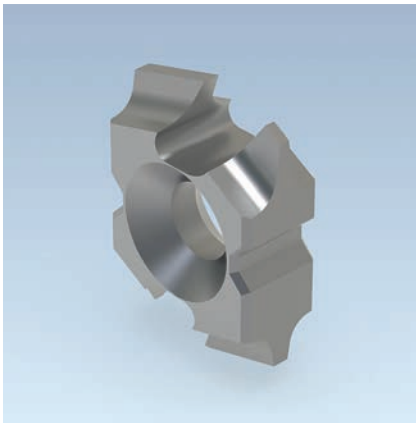
HW fijnkorrel kwaliteit

Mechanische aanvoer

HW-F, met scherend spaanvlak

TM 462 0

SB	H	DIK	KBZ	QAL	ID
mm	mm	mm			
20	15	8,3	KC 1B (R2)	HW-F	008334 ●
20	15	10	KC 2B (R3)	HW-F	008335 ●
20	15	8,3	KC 1S (R2)	HW-F	008336 ●
20	15	10	KC 2S (R3)	HW-F	008337 ●

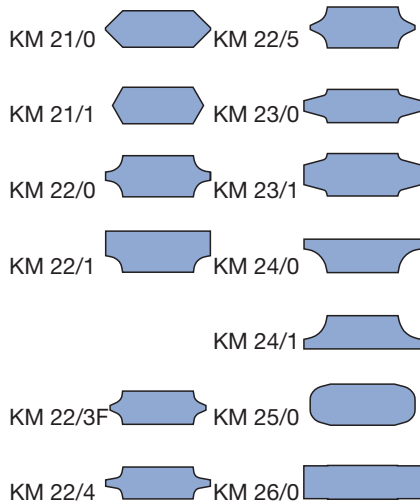
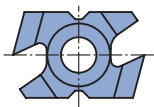


Handaanvoer

HW-F

TM 462 1

SB	H	DIK	KBZ	QAL	ID
mm	mm	mm			
23	15	7,3	KM 22/3 R2	HW-F	008309 ●
23	15	8	KM 21/0 45°	HW-F	008292 ●
23	15	9	KM 22/1 R3	HW-F	008290 ●
25,7	15	7,3	KM 24/0 R5	HW-F	008305 ●
23	15	7	KM 22/4 R1,5	HW-F	008295 ●
23	15	9	KM 25/0 R3	HW-F	008291 ●
25,7	15	9,3	KM 23/1 N7	HW-F	008298 ●
25,7	15	7,3	KM 24/1 R5	HW-F	008306 ●
23	15	9	KM 22/0 R3	HW-F	008293 ●
20,5	15	8	KM 21/1 60°	HW-F	008294 ●
21	15	7,3	KM 22/3F R2F	HW-F	008310 ●
23	15	9	KM 22/5 R3F	HW-F	008296 ●
25,7	15	7,3	KM 23/0 N5	HW-F	008297 ●
25,7	15	7,3	KM 26/0	HW-F	008299 ●



Materiaal:

Zacht- en hardhout

Snijmateriaal:

HW fijnkorrel kwaliteit



Meshoogte 30 mm

Voor schaaftkop drukstuksysteem WM 200-2-05

TM 100 0, TM 100 0 03, TM 100 0 05

Snijstof aanbeveling	HS Classic / Premium	MC33	HW
Zachthout, droog	◆	◆	◇
Zachthout, nat	◇	◆	
Hardhout, droog	◇	◆	◆
Hardhout, nat	◇	◆	
Gelamineerd hout		◇	◇
Thermoplastische materialen (PE, PP, PVC, etc.)	◆	◆	◇
WPC (hout, kunststof, composiet)	◇	◆	◇

◆ geschikt ◇ voorwaardelijk geschikt



Schaafmessen - voor kopse bewerking (HS / MC33)



Schaafmessen - voor kopse bewerking (HW)

Snijmateriaal:

HS Classic / HS Premium / MC33 / HW

Wighoek:

40° (HS Classic / HS Premium / MC33)

45° (HW)

SB	H	DIK	VE	ID	ID	ID	ID
mm	mm	mm	STK	HS Classic	HS Premium	HW	MC33
60	30	3	2	605000	027101	027277	606700
80	30	3	2	605001	027102	027278	606701
100	30	3	2	605002	027103	027279	606702
110	30	3	2	605003	027104	027280	606703
120	30	3	2	605004	027105	027281	606704
130	30	3	2	605005	027106	027282	606705
150	30	3	2	605006	027107	027283	606706
160	30	3	2	605045	027163		606745
170	30	3	2	605007	027108	027284	606707
180	30	3	2	605008	027109	027285	606708
190	30	3	2	605009	027144	027322	606709
210	30	3	2	605010	027110	027286	606710
230	30	3	2	605011	027111	027287	606711
240	30	3	2	605012	027134	027323	606712
250	30	3	2	605013	027161		606713
260	30	3	2	605014	027112	027288	606714
270	30	3	2	605015	027162		606715
310	30	3	2	605016	027113	027289	606716
320	30	3	2	605046	027164		606746
360	30	3	2	605029	027114	027292	606729
400	30	3	2	605030	027115		606730
410	30	3	2	605031	027116	027293	606731
460	30	3	2	605032	027130	027295	606732
500	30	3	2	605033	027117		606733
510	30	3	2	605034	027118	027296	606734
600	30	3	2	605035	027119		606735
610	30	3	2	605036	027120	027297	606736
630	30	3	2	605037	027125	027298	606737
640	30	3	2	605038	027121	027299	606738
710	30	3	2	605039	027122	027300	606739
810	30	3	2	605040	027123	027302	606740

ID = 1 stuk

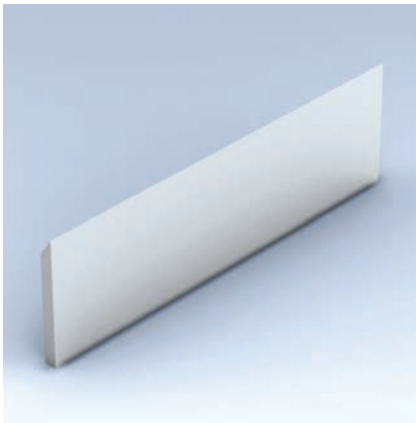
Meshoogte 35 mm

Voor schaaftmessenassen drukstuksysteem

TM 100 0, TM 100 0 03, TM 100 0 05

SB	H	DIK	VE	ID	ID	ID	ID
mm	mm	mm	STK	HS Classic	HS Premium	HW	MC33
60	35	3	2	605119	027387		606819
100	35	3	2	605120	027388		606820
160	35	3	2	605121	027389		606821
230	35	3	2	605122	027390		606822
310	35	3	2	605100	027351	027303	606800
320	35	3	2	605101	027352	027304	606801
330	35	3	2	605102	027353	027305	606802
360	35	3	2	605103	027354	027306	606803
400	35	3	2	605104	027355	027307	606804
410	35	3	2	605105	027356	027308	606805
450	35	3	2	605106	027357	027309	606806
460	35	3	2	605107	027358	027310	606807
500	35	3	2	605108	027359	027311	606808
510	35	3	2	605109	027360	027312	606809
600	35	3	2	605110	027361	027313	606810
610	35	3	2	605111	027362	027314	606811
630	35	3	2	605112	027363	027315	606812
635	35	3	2	605113	027364	027316	606813
640	35	3	2	605114	027365	027317	606814
660	35	3	2		027371		
700	35	3	2	605115	027366	027318	606815
710	35	3	2	605116	027367	027319	606816
740	35	3	2	605117	027368	027320	606817
810	35	3	2	605118	027369	027321	606818

ID = 1 stuk



Messen voor cassettesysteem

Schaafmessen 30 mm met schroefdraad

TM 105 0

SB	H	DIK	VE	ID	ID
mm	mm	mm	STK	HS	HW
130	30	3	2	006825 ●	006915 ●
150	30	3	2	006928 ●	006931 ●
180	30	3	2	006826 ●	006916 ●
190	30	3	2	006929 ●	
230	30	3	2	006827 ●	006917 ●
240	30	3	2	006926 ●	

ID = 1 stuk

Snijstof aanbeveling	HS	HW
Zachthout, droog	◆	
Zachthout, nat	◇	
Hardhout, droog		◆
Hardhout, nat		◆
Gelamineerd hout		◆
Spaanplaat		◇
MDF		◇
Thermoplastische materialen (PE, PP, PVC, etc.)		◇
WPC (hout, kunststof, composiet)		◇

◆ geschikt ◇ voorwaardelijk geschikt

Schaafmessen - voor kopse
bewerking (HS / MC33)Schaafmessen - voor kopse
bewerking (HW)

Snijmateriaal:

HS / HW



Schaafmessen met 60° rugvertanding

Voor schaaftop met rugvertande mesopname (60°)

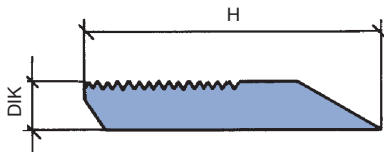
AT 103 0 29

SB	H	DIK	SET	QAL	ID
mm	mm	mm	STK		
150	30	5	2	MC33	697359 □
230	30	5	2	MC33	697360 □
310	30	5	2	MC33	697361 □
320	30	5	2	MC33	697362 □
330	30	5	2	MC33	697363 □
40	40	5	2	MC33	697300 ●
60	40	5	2	MC33	697301 ●
80	40	5	2	MC33	697302 ●
100	40	5	2	MC33	697303 ●
130	40	5	2	MC33	697304 ●
150	40	5	2	MC33	697305 ●
170	40	5	2	MC33	697306 ●
180	40	5	2	MC33	697307 ●
190	40	5	2	MC33	697308 ●
210	40	5	2	MC33	697309 ●
230	40	5	2	MC33	697310 ●
240	40	5	2	MC33	697311 ●
270	40	5	2	MC33	697312 ●
310	40	5	2	MC33	697313 ●

Snijstof aanbeveling	MC 33
Zachthout, droog	◆
Zachthout, nat	◆
Hardhout, droog	◆
Hardhout, nat	◆
Gelamineerd hout	◇
Spaanplaat	
MDF	
Thermoplastische materialen (PE, PP, PVC, etc.)	◆
WPC (hout, kunststof, composiet)	◆

Set gewichtsgelijk afgestemd.

◆ geschikt ◇ voorwaardelijk geschikt



Snijmateriaal:

MC33



Schaafmessen Powerknife systeem PKS®

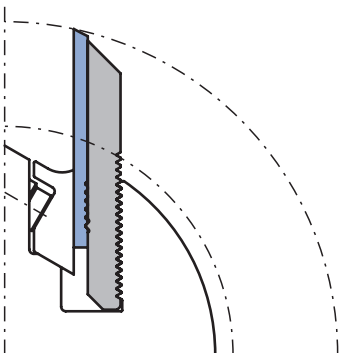
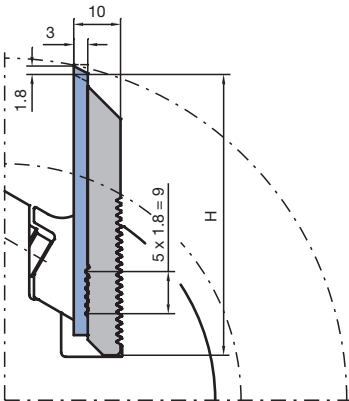
Voor schaafof met rugvertande mesopname (60°)

AT 103 0 26, AT 107 0 26

SB mm	H mm	DIK mm	SET STK	QAL	ID Blankett set	ID Blankett set met steunplaat
40	40	10	2	HW-30F	696614 □	697814 □
60	40	10	2	HW-30F	696615 □	697815 □
80	40	10	2	HW-30F	696616 □	697816 □
100	40	10	2	HW-30F	696617 □	697817 □
130	40	10	2	HW-30F	696618 □	697818 □
150	40	10	2	HW-30F	696619 ●	697819 ●
170	40	10	2	HW-30F	696620 ●	697820 ●
180	40	10	2	HW-30F	696621 □	697821 □
190	40	10	2	HW-30F	696622 □	697822 □
210	40	10	2	HW-30F	696623 ●	697823 ●
230	40	10	2	HW-30F	696624 □	697824 □
240	40	10	2	HW-30F	696625 ●	697825 ●
270	40	10	2	HW-30F	696626 □	697826 □
310	40	10	2	HW-30F	696627 ●	697827 ●
40	40	10	2	HW-10F	696600 □	697800 □
60	40	10	2	HW-10F	696601 □	697801 □
80	40	10	2	HW-10F	696602 □	697802 □
100	40	10	2	HW-10F	696603 □	697803 □
130	40	10	2	HW-10F	696604 □	697804 □
150	40	10	2	HW-10F	696605 ●	697805 ●
170	40	10	2	HW-10F	696606 ●	697806 ●
180	40	10	2	HW-10F	696607 □	697807 □
190	40	10	2	HW-10F	696608 □	697808 □
210	40	10	2	HW-10F	696609 ●	697809 ●
230	40	10	2	HW-10F	696610 □	697810 □
240	40	10	2	HW-10F	696611 ●	697811 ●
270	40	10	2	HW-10F	696612 □	697812 □
310	40	10	2	HW-10F	696613 ●	697813 ●

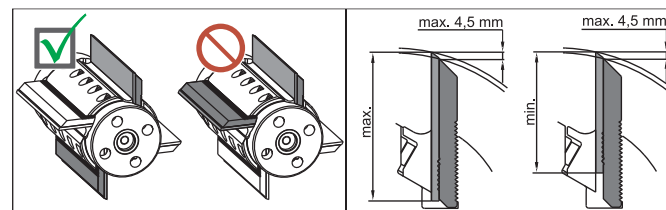
Snijstof aanbeveling	HW-30F (jointbaar)	HW-10F (niet jointbaar)
Zachthout, droog	◆	
Zachthout, nat		
Hardhout, droog	◆	◆
Hardhout, nat		◇
Gelamineerd hout	◇	◆
Spaanplaat		◆
MDF	◆	◆
Thermoplastische mate- rialen (PE, PP, PVC, etc.)	◆	◆
WPC (hout, kunststof, composiet)	◆	◆

◆ geschikt ◇ voorwaardelijk geschikt



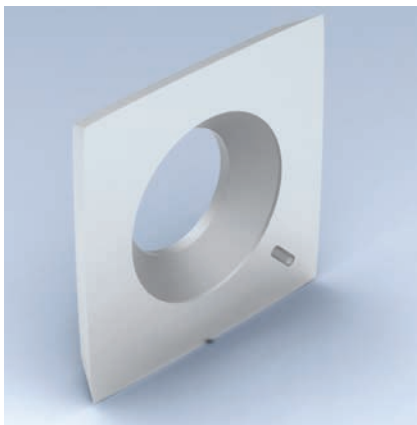
- Messen-blanketts met polijstafwerking aan het spaanvlak voor hoogste snijkantenkwaliteit.
- Massief hardmetaal - profielmessen, verstelbaar (1,80 mm stappen)
- Ondersteuning van de messen door geprofileerde steunplaten
- Naslijpzone 10,8 mm bij het benutten van de max. profieldiepte

Set gewichtsgelijk afgestemd.



Snijmateriaal:
HW-30F / HW-10F

Let op:
Maximale snijkantoversteek ten opzichte van de steunplaat 4,5 mm.
Om veiligheidsredenen altijd gewichtsgelijke messen en steunplaten tegenover elkaar monteren.



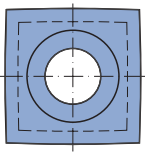
Omkeerschaafmessen HeliPlan

Voor schaafkopsysteem HeliPlan

TM 405 0

BEZ	ABM mm	QAL	VE STK	ID
Omkeermes	15x15x2,5	HW	10	009535 •
Omkeermes	15x15x2,5	TDC		602901 •

ID = 1 stuk



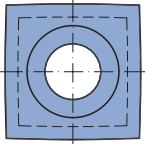
HW-omkeermessen

Materiaal:

Zacht- en hardhout

Snijmateriaal:

HW / TDC



Omkeerschaafmessen CASTOR

Voor messenkopsysteem CASTOR-Finish

TM 405 0

BEZ	ABM mm	QAL	VE STK	ID
Omkeermes	15x15x2,5	HW	10	009540 •

ID = 1 stuk

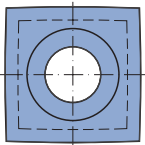
HW-omkeermessen

Materiaal:

Zacht- en hardhout

Snijmateriaal:

HW



Omkeerschaafmessen Silent Power

Voor schaafkopsysteem Silent Power

TM 405 0

BEZ	ABM mm	QAL	VE STK	ID
Omkeermes	13,8x13,8x2,5	HW	10	602534 •

ID = 1 stuk

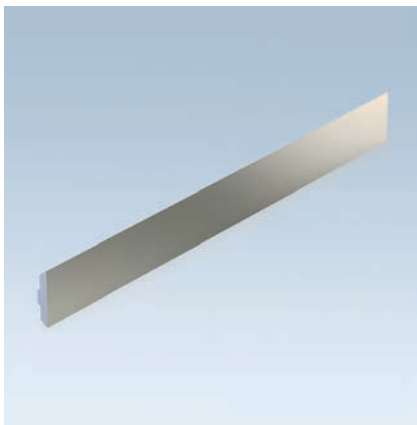
HW-omkeermessen

Materiaal:

Zacht- en hardhout

Snijmateriaal:

HW



Snijstof aanbeveling	HW
Zachthout, droog	◆
Zachthout, nat	◆
Hardhout, droog	◆
Hardhout, nat	◆
Gelamineerd hout	◆
Spaanplaat	◇
MDF	◇

◆ geschikt ◇ voorwaardelijk geschikt



Omkeermessen CentroPlan

Snijmateriaal:

HW

Omkeerschaafmessen CentroPlan

Voor schaafkopstelsel CentroPlan

AT 103 0 36

SB	H	DIK	SET	QAL	ID
mm	mm	mm	STK		
100	13	2,6	2	HW	617604 □
120	13	2,6	2	HW	617605 □
130	13	2,6	2	HW	617606 ●
150	13	2,6	2	HW	617607 ●
166	13	2,6	2	HW	617671 ●
170	13	2,6	2	HW	617611 □
180	13	2,6	2	HW	617612 ●
190	13	2,6	2	HW	617614 □
210	13	2,6	2	HW	617615 ●
230	13	2,6	2	HW	617616 □
236	13	2,6	2	HW	617669 ●
240	13	2,6	2	HW	617618 □
256	13	2,6	2	HW	617672 □
270	13	2,6	2	HW	617665 ●
310	13	2,6	2	HW	617662 ●
330	13	2,6	2	HW	617624



Omkeerschaafmessen CentroStar, CentroFix, QuickFix

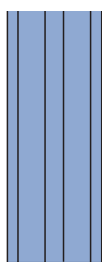
Voor schaafkopsysteem CentroStar, CentroFix, QuickFix - HS

AT 103 0 02, AT 103 0 20

SB	H	DIK	SET	QAL	ID
mm	mm	mm	STK		
100	12	2,7	4	HS	610203 ●
120	12	2,7	4	HS	610204 ●
124,6	12	2,7	4	HS	610244 ●
130	12	2,7	4	HS	610205 ●
136	12	2,7	4	HS	610206 ●
150	12	2,7	4	HS	610208 ●
166	12	2,7	4	HS	610286 ●
170	12	2,7	4	HS	610210 ●
180	12	2,7	4	HS	610211 ●
186	12	2,7	3	HS	610247 ●
190	12	2,7	4	HS	610212 ●
210	12	2,7	4	HS	610213 ●
230	12	2,7	4	HS	610214 ●
236	12	2,7	4	HS	610287 ●
240	12	2,7	4	HS	610215 ●
256	12	2,7	4	HS	610288 ●
260	12	2,7	4	HS	610017 ●
310	12	2,7	4	HS	610018 ●
400	12	2,7	4	HS	610022 ●
410	12	2,7	4	HS	610023 ●
410	12	2,7	3	HS	610043 ●
420	12	2,7	4	HS	610024 ●
430	12	2,7	4	HS	610025 ●
500	12	2,7	4	HS	610028 ●
510	12	2,7	4	HS	610029 ●
520	12	2,7	4	HS	610030 ●
530	12	2,7	4	HS	610031 ●
540	12	2,7	4	HS	610032 ●
610	12	2,7	4	HS	610034 ●
630	12	2,7	4	HS	610036 ●
640	12	2,7	4	HS	610038 ●
710	12	2,7	4	HS	610040 ●
810	12	2,7	4	HS	610042 ●

Snijstof aanbeveling	HS	MC	HW
Zachthout, droog	◆	◆	
Zachthout, nat	◇	◆	
Hardhout, droog		◇	◆
Hardhout, nat		◆	◆
Gelamineerd hout		◆	◆
Spaanplaat			◇
MDF			◇

◆ geschikt ◇ voorwaardelijk geschikt



Omkeermessen CentroFix

Snijmateriaal:

HS

Snijmateriaal:

MC

Voor schaafkopsysteem CentroStar, CentroFix, QuickFix - MC

AT 103 0 20

SB	H	DIK	SET	QAL	ID
mm	mm	mm	STK		
100	12	2,7	4	MC	610278 ●
120	12	2,7	4	MC	610279 ●
130	12	2,7	4	MC	610280 ●
150	12	2,7	4	MC	610281 ●
180	12	2,7	4	MC	610282 ●
230	12	2,7	4	MC	610283 ●
240	12	2,7	4	MC	610284 ●
310	12	2,7	4	MC	610285 ●

8.1.5 Schaafmessen

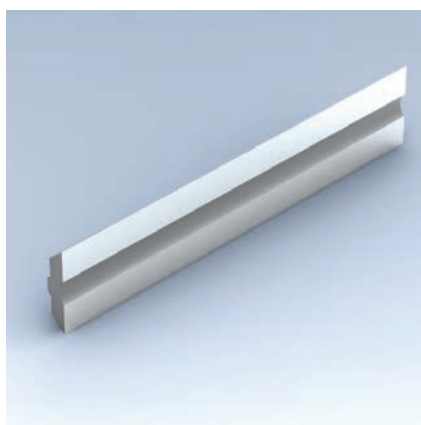
Snijmateriaal:

HW-F

Voor schaafkopstelsel CentroStar, CentroFix, QuickFix - HW-F

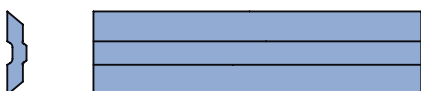
AT 103 0 20, TM 410 0 02

SB	H	DIK	SET	QAL	ID
mm	mm	mm	STK		
100	12	2,7	2	HW-F	610606 ●
120	12	2,7	2	HW-F	610610 ●
130	12	2,7	2	HW-F	610612 ●
136	12	2,7	2	HW-F	610614 ●
150	12	2,7	2	HW-F	610616 ●
166	12	2,7	2	HW-F	610680 ●
170	12	2,7	2	HW-F	610620 ●
180	12	2,7	2	HW-F	610621 ●
190	12	2,7	2	HW-F	610625 ●
210	12	2,7	2	HW-F	610627 ●
230	12	2,7	2	HW-F	610629 ●
236	12	2,7	2	HW-F	610679 ●
240	12	2,7	2	HW-F	610631 ●
256	12	2,7	2	HW-F	610681 ●
400	12	2,7	1	HW-F	612016 ●
410	12	2,7	1	HW-F	612017 ●
420	12	2,7	1	HW-F	612018 ●
430	12	2,7	1	HW-F	612019 ●
500	12	2,7	1	HW-F	612022 ●
510	12	2,7	1	HW-F	612023 ●
520	12	2,7	1	HW-F	612024 ●
530	12	2,7	1	HW-F	612025 ●
540	12	2,7	1	HW-F	612026 ●



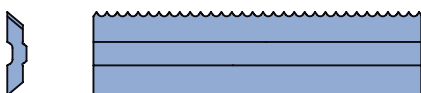
Snijstof aanbeveling	HS	HW
Zachthout, droog	◆	
Zachthout, nat	◇	
Hardhout, droog		◆
Hardhout, nat		◆
Gelamineerd hout		◆
Spaanplaat		◇
MDF		◇

◆ geschikt ◇ voorwaardelijk geschikt

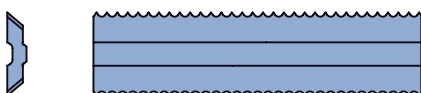


Omkeermessen VariPlan HS / HW
naslijpbaar, voor het finish schaven van
zacht- en hardhout

Snijmateriaal:
HS / HW



Omkeermessen VariPlan HW Integral
naslijpbaar, voor het voor- en finish
schaven van zacht- en hardhout



Omkeermessen VariPlan HW RipTec
naslijpbaar, voor het voorschaven van
zacht- en hardhout

Snijmateriaal:
HW

Omkeerschaafmessen VariPlan / VariPlan Plus

Voor schaafkopstelsel VariPlan / VariPlan Plus

AT 103 0 03, AT 103 0 27

SB mm	H mm	DIK mm	SET STK	ID HS	ID HW Microfinish
50	16	3,7	2	610500 □	617100 □
60	16	3,7	2	610501 □	617101 □
80	16	3,7	2	610502 □	617102 □
100	16	3,7	2	610504 ●	617104 □
120	16	3,7	2	610505 ●	617105 □
130	16	3,7	2	610506 ●	617106 ●
150	16	3,7	2	610509 ●	617109 ●
166	16	3,7	2	610571 □	617171 ●
170	16	3,7	2	610511 ●	617111 ●
180	16	3,7	2	610512 ●	617112 ●
190	16	3,7	2	610514 ●	617114 ●
210	16	3,7	2	610515 ●	617115 ●
230	16	3,7	2	610516 ●	617116 ●
236	16	3,7	2	610569 □	617169 ●
240	16	3,7	2	610518 ●	617118 ●
256	16	3,7	2	610572 □	617172 ●
270	16	3,7	2		617165 ●
310	16	3,7	2	610522 ●	617122 ●
330	16	3,7	2		617124 □
360	16	3,7	2		617125 □
400	16	3,7	2	610526 □	617126 □
410	16	3,7	2	610527 ●	617127 □
410	16	3,7	3	610528 □	
420	16	3,7	2	610529 □	617129 □
430	16	3,7	2	610530 □	617130 □
500	16	3,7	2	610533 ●	617133 □
510	16	3,7	4	610562 □	617162 □
520	16	3,7	4	610563 □	617163 □
530	16	3,7	2	610536 □	617136 □
540	16	3,7	2	610537 □	617137 □
600	16	3,7	2	610538 ●	617138 □
610	16	3,7	2	610539 □	617139 □
630	16	3,7	2	610541 ●	617141 □
640	16	3,7	4	610564 □	617164 □

Voor schaafkopstelsel VariPlan Plus

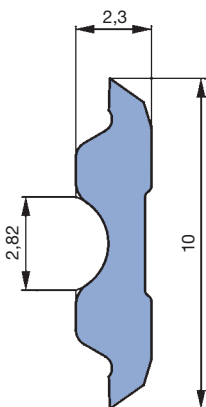
AT 103 0 23, AT 103 0 24

SB mm	H mm	DIK mm	SET STK	ID HW Integral	ID HW RipTec
100	16	3,7	2	611904	611204 □
120	16	3,7	2	611905	611205 □
130	16	3,7	2	611906 ●	611206 ●
150	16	3,7	2	611909	611209 ●
166	16	3,7	2		611271 ●
170	16	3,7	2	611911 ●	611211 ●
180	16	3,7	2	611912 ●	611212 ●
190	16	3,7	2	611914 ●	611214 ●
210	16	3,7	2	611915	611215 ●
230	16	3,7	2	611916	611216 ●
236	16	3,7	2		611269 ●
240	16	3,7	2	611918 ●	611218 ●
270	16	3,7	2	611965	611265 ●
310	16	3,7	2	611922	611222 ●



Snijstof aanbeveling	HS	HW
Zachthout, droog	◆	
Zachthout, nat	◇	
Hardhout, droog		◆
Hardhout, nat		◆
Gelamineerd hout		◆
Spaanplaat		◇
MDF		◇

◆ geschikt ◇ voorwaardelijk geschikt



Omkeermessen MicroTec
Omkeermessen TriTec

Materiaal:

Zachte en harde houtsoorten

Snijmateriaal:

HS

Gebruik bij:

Beitelassen

op vlakbank en vandiktebank met centrifugaalkracht-opspansysteem (bijv. SCM, SAC, Panhans, Martin)

Messenkoppen

met centrifugaalkracht-opspansysteem voor schaafmachines (bijv. Weinig, SCM, Leadermac)

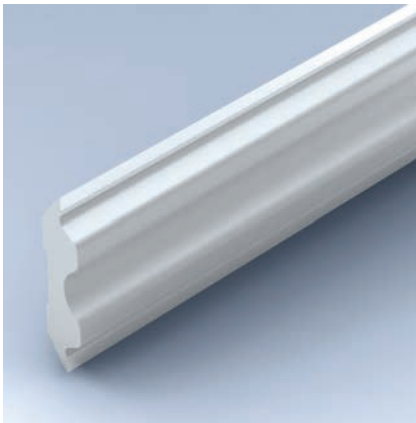
Omkeerschaafmessen TriTec

Voor schaafkopstelsel Tersa, HS

AT 103 0 12

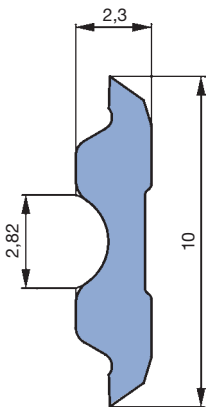
SB	H	DIK	QAL	SET	ID
mm	mm	mm		STK	
60	10	2,3	HS	4	610900 □
80	10	2,3	HS	4	610901 □
100	10	2,3	HS	4	610902 ●
110	10	2,3	HS	4	610903 ●
120	10	2,3	HS	4	610904 ●
130	10	2,3	HS	4	610905 ●
140	10	2,3	HS	4	610906 ●
150	10	2,3	HS	4	610907 ●
170	10	2,3	HS	4	610908 ●
180	10	2,3	HS	4	610909 ●
190	10	2,3	HS	4	610910 ●
200	10	2,3	HS	4	610911 ●
210	10	2,3	HS	4	610912 ●
220	10	2,3	HS	4	610913 ●
230	10	2,3	HS	4	610914 ●
240	10	2,3	HS	4	610915 ●
250	10	2,3	HS	4	610916 ●
260	10	2,3	HS	4	610917 ●
265	10	2,3	HS	4	610918 ●
270	10	2,3	HS	4	610919 ●
300	10	2,3	HS	4	610920 ●
310	10	2,3	HS	4	610921 ●
350	10	2,3	HS	4	610922 ●
360	10	2,3	HS	4	610923 □
400	10	2,3	HS	4	610924 ●
410	10	2,3	HS	4	610925 ●
420	10	2,3	HS	4	610926 □
430	10	2,3	HS	4	610927 ●
450	10	2,3	HS	4	610928 □
460	10	2,3	HS	4	610929 □
500	10	2,3	HS	4	610930 ●
510	10	2,3	HS	4	610931 ●
520	10	2,3	HS	4	610932 ●
530	10	2,3	HS	4	610933 ●
600	10	2,3	HS	4	610934 □
610	10	2,3	HS	4	610935 ●
630	10	2,3	HS	4	610936 ●
640	10	2,3	HS	4	610937 ●
660	10	2,3	HS	4	610938 ●
710	10	2,3	HS	4	610939 ●
740	10	2,3	HS	4	610940 □
810	10	2,3	HS	4	610941 ●

Andere afmetingen op aanvraag.



Snijstof aanbeveling	HS	HW
Zachthout, droog	◆	
Zachthout, nat	◇	
Hardhout, droog		◆
Hardhout, nat		◆
Gelamineerd hout		◆
Spaanplaat		◇
MDF		◇

◆ geschikt ◇ voorwaardelijk geschikt



Omkeermessen MicroTec
Omkeermessen TriTec

Snijmateriaal:

HW

Let op:

Messen met een lengte groter dan 540 mm worden opgedeeld

Gebruik bij:

Beitelassen

op vlakbank en vandiktebank met centrifugaalkracht-opspansysteem (bijv. SCM, SAC, Panhans, Martin)

Messenkoppen

met centrifugaalkracht-opspansysteem voor schaafmachines (bijv. Weinig, SCM, Leadermac)

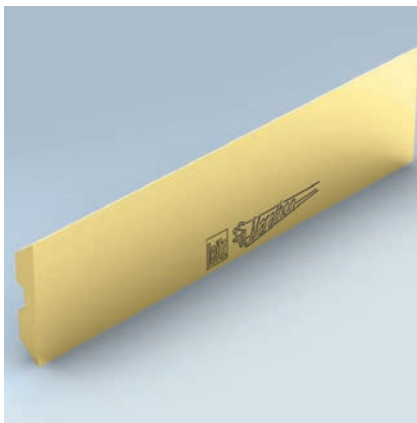
Omkeerschaafmessen MicroTec

Voor schaafkopstelsel Tersa, HW

AT 103 0 12

SB	H	DIK	QAL	SET	ID
mm	mm	mm		STK	
60	10	2,3	HW	2	610950 □
80	10	2,3	HW	2	610951 □
100	10	2,3	HW	2	610952 □
110	10	2,3	HW	2	610953 □
120	10	2,3	HW	2	610954 □
130	10	2,3	HW	2	610955 □
140	10	2,3	HW	2	610956 □
150	10	2,3	HW	2	610957 □
170	10	2,3	HW	2	610958 □
180	10	2,3	HW	2	610959 □
190	10	2,3	HW	2	610960 □
200	10	2,3	HW	2	610961 □
210	10	2,3	HW	2	610962 □
220	10	2,3	HW	2	610963 □
230	10	2,3	HW	2	610964 □
240	10	2,3	HW	2	610965 □
250	10	2,3	HW	2	610966 □
260	10	2,3	HW	2	610967 □
265	10	2,3	HW	2	610968 □
270	10	2,3	HW	2	610969 □
300	10	2,3	HW	2	610970 □
310	10	2,3	HW	2	610971 □
350	10	2,3	HW	2	610972 □
360	10	2,3	HW	2	610973 □
400	10	2,3	HW	2	610974 □
410	10	2,3	HW	2	610975 □
420	10	2,3	HW	2	610976 □
430	10	2,3	HW	2	610977 □
450	10	2,3	HW	2	610978 □
460	10	2,3	HW	2	610979 □
500	10	2,3	HW	2	610980 □
510	10	2,3	HW	2	610981 □
520	10	2,3	HW	2	610982 □
530	10	2,3	HW	2	610983 □

Andere afmetingen op aanvraag.



Omkeerschaafmessen Centrolock

Voor schaafkopstelsel Centrolock / Easylock

AT 103 0 13

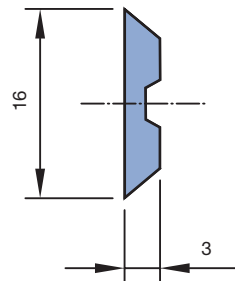
SB	H	DIK	SET	ID	ID	ID
mm	mm	mm	STK	HS	HW	MC
60	16	3	2	611801 ●	611861 ●	611831 ●
80	16	3	2	611802 ●	611862 ●	611832 ●
100	16	3	2	611803 ●	611863 ●	611833 ●
130	16	3	2	611804 ●	611864 ●	611834 ●
150	16	3	2	611805 ●	611865 ●	611835 ●
170	16	3	2	611806 ●	611866 ●	611836 ●
180	16	3	2	611807 ●	611867 ●	611837 ●
190	16	3	2	611808 ●	611868 ●	611838 ●
230	16	3	2	611809 ●	611869 ●	611839 ●
240	16	3	2	611810 ●	611870 ●	611840 ●
260	16	3	2	611811 ●	611871 ●	611841 ●
270	16	3	2	611812 ●	611872 ●	611842 ●
285	16	3	2	611817 ●	611877 ●	611847 ●
310	16	3	2	611813 ●	611873 ●	611843 ●
460	16	3	2	611814 ●		

Snijstof aanbeveling	HS	MC	HW
Zachthout, droog	◆	◆	
Zachthout, nat	◇	◆	
Hardhout, droog		◇	◆
Hardhout, nat		◆	◆
Gelamineerd hout		◆	◆
Spaanplaat			◇
MDF			◇

◆ geschikt ◇ voorwaardelijk geschikt

Snijmateriaal:

HS / MC / HW



Schaafmessen spiraalvorm

Wisselmessen voor spiraal-schaafbeitelas

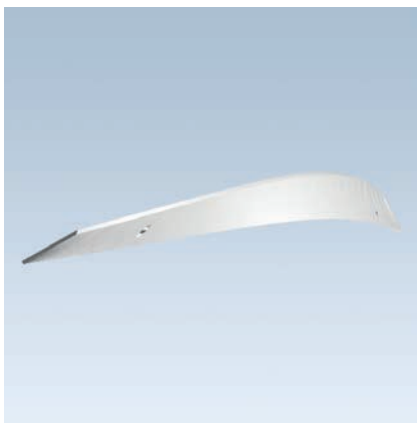
TM 101 0

BEZ	SB	QAL	ID
	mm		
HS spiraalmes niet naslijpbaar	410	HS	006841 ●
HS spiraalmes niet naslijpbaar	420	HS	006910
HS spiraalmes niet naslijpbaar	510	HS	006842 ●
HS spiraalmes niet naslijpbaar	520	HS	006911 ●
HS spiraalmes niet naslijpbaar	610	HS	006843 ●
HS spiraalmes niet naslijpbaar	630	HS	006912 ●
HS spiraalmes niet naslijpbaar	640	HS	006844 ●

Naslijpbare messen voor spiraal-schaafbeitelas

TM 106 0

BEZ	SB	QAL	ID
	mm		
HS spiraalmes naslijpbaar	410	HS	006828 ●
HS spiraalmes naslijpbaar	420	HS	006907
HS spiraalmes naslijpbaar	510	HS	006829 ●
HS spiraalmes naslijpbaar	520	HS	006908
HS spiraalmes naslijpbaar	610	HS	006830 ●
HS spiraalmes naslijpbaar	630	HS	006909 ●
HS spiraalmes naslijpbaar	640	HS	006831 ●



Snijmateriaal:

HS



Blanketts met 60° rugvertanding

HS en MC33 blanketts, voor profiel- en Hydro-profielfreeskoppen

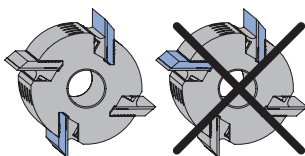
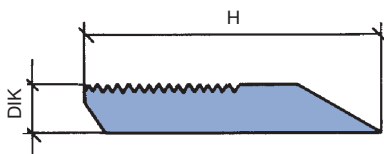
AT 103 0 28, AT 103 0 29

Snijstof aanbeveling	HS	MC 33
Zachthout, droog	◆	◆
Zachthout, nat	◇	◆
Hardhout, droog	◇	◆
Hardhout, nat	◇	◆
Gelamineerd hout		◇
Thermoplastische materialen (PE, PP, PVC, etc)	◆	◆
WPC (hout, kunststof, composiet)	◇	◆

◆ geschikt ◇ voorwaardelijk geschikt

H	PT
mm	mm
50	15
60	20
70	30

Tabel voor de bepaling van de max. profieldiepte. De aangegeven profieldiepte moet als richtwaarde aangehouden worden. De maximale profieldiepte is afhankelijk van de gereedschapdiameter en de spaanhoek.



Let op:

Om veiligheidsredenen altijd gewichtsgelijke messen en steunplaten tegenover elkaar monteren.

Snijmateriaal:

HS / MC33

SB	H	DIK	PT _{max}	SET	ID	ID
mm	mm	mm	mm	STK	HS	MC33
40	50	8	15	2	697500 □	697314 ●
60	50	8	15	2	697501 □	697315 ●
80	50	8	15	2	697502 □	697316 ●
100	50	8	15	2	697503 □	697317 ●
130	50	8	15	2	697504 □	697318 ●
150	50	8	15	2	697505 □	697319 ●
170	50	8	15	2	697506 □	697320 ●
180	50	8	15	2	697507 □	697321 □
190	50	8	15	2	697508 □	697322 □
210	50	8	15	2	697509 □	697323 □
230	50	8	15	2	697510 □	697324 ●
240	50	8	15	2	697511 □	697325 ●
260	50	8	15	2	697512 □	697326 □
270	50	8	15	2	697513 □	697327 □
310	50	8	15	2	697514 □	697328 ●
40	60	8	20	2	697515 □	697329 ●
60	60	8	20	2	697516 □	697330 ●
80	60	8	20	2	697517 □	697331 ●
100	60	8	20	2	697518 □	697332 ●
130	60	8	20	2	697519 □	697333 ●
150	60	8	20	2	697520 □	697334 ●
170	60	8	20	2	697521 □	697335 ●
180	60	8	20	2	697522 □	697336 □
190	60	8	20	2	697523 □	697337 □
210	60	8	20	2	697524 □	697338 □
230	60	8	20	2	697525 □	697339 ●
240	60	8	20	2	697526 □	697340 ●
260	60	8	20	2	697527 □	697341 □
270	60	8	20	2	697528 □	697342 □
310	60	8	20	2	697529 □	697343 ●
40	70	8	30	2	697530 □	697344 ●
60	70	8	30	2	697531 □	697345 ●
80	70	8	30	2	697532 □	697346 ●
100	70	8	30	2	697533 □	697347 ●
130	70	8	30	2	697534 □	697348 ●
150	70	8	30	2	697535 □	697349 ●
170	70	8	30	2	697536 □	697350 ●
180	70	8	30	2	697537 □	697351 ●
190	70	8	30	2	697538 □	697352 □
210	70	8	30	2	697539 □	697353 □
230	70	8	30	2	697540 □	697354 □
240	70	8	30	2	697541 □	697355 ●
260	70	8	30	2	697542 □	697356 □
270	70	8	30	2	697543 □	697357 □
310	70	8	30	2	697544 □	697358 □

MC33 blanketts set gewichtsgelijk afgestemd.

HS en MC33 blanketts voor afkorten op individuele snijbreedtes

TC 110 0, TC 110 0 03

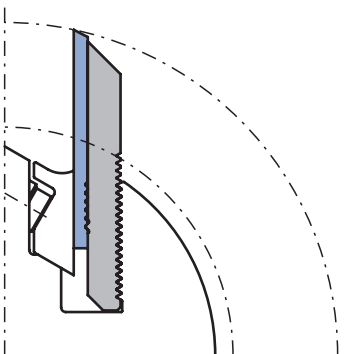
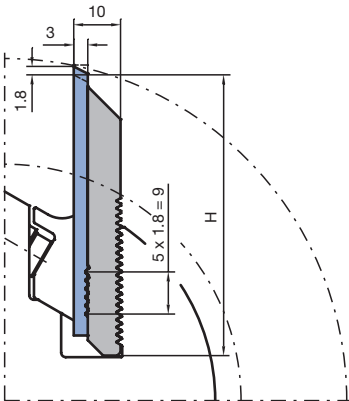
SB	H	DIK	PT _{max}	ID	ID
mm	mm	mm	mm	HS	MC33
650	38,1	8	5	635003 □	635206 □
650	45	8	10	635004 □	635207 □
650	50	8	15	635000 ●	635203 □
650	60	8	20	635001 ●	635204 □
650	70	8	30	635002 ●	635205 □

ID = 1 stuk



Snijstof aanbeveling	HW-30F (jointbaar)	HW-10F (niet jointbaar)
Zachthout, droog	◆	
Zachthout, nat		
Hardhout, droog	◆	◆
Hardhout, nat		◇
Gelamineerd hout	◇	◆
Spaanplaat		◆
MDF	◆	◆
Thermoplastische materialen (PE, PP, PVC, etc.)	◆	◆
WPC (hout, kunststof, composiet)	◆	◆

◆ geschikt ◇ voorwaardelijk geschikt



Blanketts en steunplaten Powerknife systeem PKS®

Voor profiel- en Hydro-profielfreeskoppen, PT 15 mm

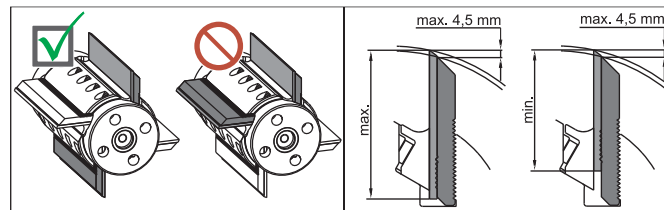
AT 103 0 26, AT 107 0 26

SB mm	H mm	DIK mm	PT _{max} mm	SET STK	QAL	ID Blankett set	ID Blankett set met steunplaten
40	50	10	15	2	HW-30F	696642 ●	697842 ●
60	50	10	15	2	HW-30F	696643 ●	697843 ●
80	50	10	15	2	HW-30F	696644 ●	697844 ●
100	50	10	15	2	HW-30F	696645 ●	697845 ●
130	50	10	15	2	HW-30F	696646 ●	697846 ●
150	50	10	15	2	HW-30F	696647 ●	697847 ●
170	50	10	15	2	HW-30F	696648 □	697848 □
180	50	10	15	2	HW-30F	696649 □	697849 □
190	50	10	15	2	HW-30F	696650 □	697850 □
210	50	10	15	2	HW-30F	696651 □	697851 □
230	50	10	15	2	HW-30F	696652 □	697852 □
240	50	10	15	2	HW-30F	696653 ●	697853 ●
270	50	10	15	2	HW-30F	696654 □	697854 □
310	50	10	15	2	HW-30F	696655 ●	697855 ●
40	50	10	15	2	HW-10F	696628 ●	697828 ●
60	50	10	15	2	HW-10F	696629 ●	697829 ●
80	50	10	15	2	HW-10F	696630 ●	697830 ●
100	50	10	15	2	HW-10F	696631 ●	697831 ●
130	50	10	15	2	HW-10F	696632 ●	697832 ●
150	50	10	15	2	HW-10F	696633 ●	697833 ●
170	50	10	15	2	HW-10F	696634 □	697834 □
180	50	10	15	2	HW-10F	696635 □	697835 □
190	50	10	15	2	HW-10F	696636 □	697836 □
210	50	10	15	2	HW-10F	696637 □	697837 □
230	50	10	15	2	HW-10F	696638 □	697838 □
240	50	10	15	2	HW-10F	696639 ●	697839 ●
270	50	10	15	2	HW-10F	696640 □	697840 □
310	50	10	15	2	HW-10F	696641 ●	697841 ●

De gegevens voor de profieldiepte moeten als richtwaarde beschouwd worden. De max. profieldieptes zijn afhankelijk van gereedschapsdiameter en spaanhoek.

Set gewichtsgelijk afgestemd.

- Messen-blanketts met polijstafwerking aan het spaanvlak voor hoogste snijkantkwaliteit
- Massief hardmetaal - profielmessen, verstelbaar (1,80 mm stappen)
- Ondersteuning van de messen door geprofileerde steunplaten
- Naslijpzone 10,8 mm bij benutting van de max. profieldiepte



Snijmateriaal:

HW-30F / HW-10F

Let op:

Maximale snijkantoversteek ten opzichte van de steunplaat 4,5 mm. Om veiligheidsredenen altijd gewichtsgelijke messen en steunplaten tegenover elkaar monteren.

- uit voorraad leverbaar
 - op korte termijn leverbaar
- Gebruiksaanwijzing zie www.leitz.org

Voor profiel- en Hydro-profielfreeskoppen, PT 20 mm

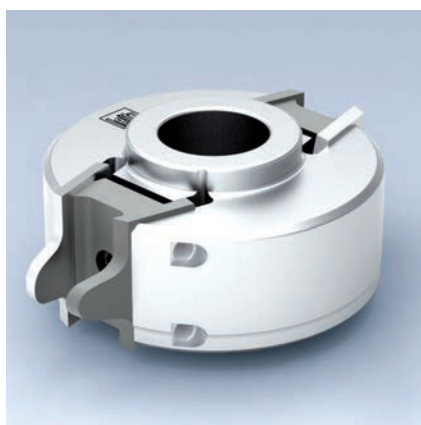
AT 103 0 26, AT 107 0 26

SB mm	H mm	DIK mm	PT _{max} mm	SET STK	QAL	ID Blankett set	ID Blankett set met steunplaten
40	60	10	20	2	HW-30F	696670 ●	697870 ●
60	60	10	20	2	HW-30F	696671 ●	697871 ●
80	60	10	20	2	HW-30F	696672 ●	697872 ●
100	60	10	20	2	HW-30F	696673 ●	697873 ●
130	60	10	20	2	HW-30F	696674 ●	697874 ●
150	60	10	20	2	HW-30F	696675 ●	697875 ●
170	60	10	20	2	HW-30F	696676 □	697876 □
180	60	10	20	2	HW-30F	696677 □	697877 □
190	60	10	20	2	HW-30F	696678 □	697878 □
210	60	10	20	2	HW-30F	696679 □	697879 □
230	60	10	20	2	HW-30F	696680 □	697880 □
240	60	10	20	2	HW-30F	696681 ●	697881 ●
40	60	10	20	2	HW-10F	696656 ●	697856 ●
60	60	10	20	2	HW-10F	696657 ●	697857 ●
80	60	10	20	2	HW-10F	696658 ●	697858 ●
100	60	10	20	2	HW-10F	696659 ●	697859 ●
130	60	10	20	2	HW-10F	696660 ●	697860 ●
150	60	10	20	2	HW-10F	696661 ●	697861 ●
170	60	10	20	2	HW-10F	696662 □	697862 □
180	60	10	20	2	HW-10F	696663 □	697863 □
190	60	10	20	2	HW-10F	696664 □	697864 □
210	60	10	20	2	HW-10F	696665 □	697865 □
230	60	10	20	2	HW-10F	696666 □	697866 □
240	60	10	20	2	HW-10F	696667 ●	697867 ●

Voor profiel- en Hydro-profielfreeskoppen, PT 30 mm

AT 103 0 26, AT 107 0 26

SB mm	H mm	DIK mm	PT _{max} mm	SET STK	QAL	ID Blankett set	ID Blankett set met steunplaten
40	70	10	30	2	HW-30F	696691 ●	697891 ●
60	70	10	30	2	HW-30F	696692 ●	697892 ●
80	70	10	30	2	HW-30F	696693 ●	697893 ●
100	70	10	30	2	HW-30F	696694 ●	697894 ●
130	70	10	30	2	HW-30F	696695 ●	697895 ●
150	70	10	30	2	HW-30F	696696 ●	697896 ●
40	70	10	30	2	HW-10F	696684 ●	697884 ●
60	70	10	30	2	HW-10F	696685 ●	697885 ●
80	70	10	30	2	HW-10F	696686 ●	697886 ●
100	70	10	30	2	HW-10F	696687 ●	697887 ●
130	70	10	30	2	HW-10F	696688 ●	697888 ●
150	70	10	30	2	HW-10F	696689 ●	697889 ●

**Materiaal:**

Zachte houtsoorten

Snijmateriaal:

SP

Voor universele profielbeitelkoppen:

WM 502-2

WM 510-1-01

WM 510-1-02

Profielen op schaal 1:1 vindt u op onze homepage www.leitz.org.**Profielmessen voor universele profielbeitelkoppen****Messen**

TM 135 1

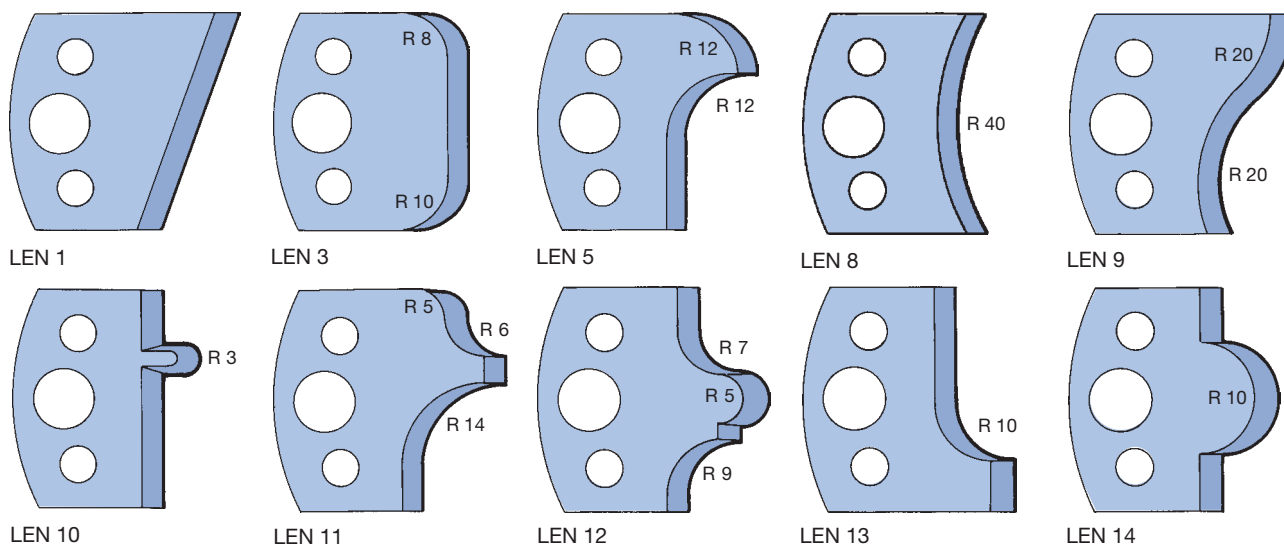
LEN-Profiel	ID
1	026101 ●
3	026103 ●
5	026105 ●
8	026108 ●
9	026109 ●
10	026110 ●
11	026111 ●
12	026112 ●
13	026113 ●
14	026114 ●
15	026115 ●
16	026116 ●
17	026117 ●
18	026118 ●
19	026119 ●
20	026120 ●
21	026121 ●
22	026122 ●
31	026131 ●
34	026134 ●
35	026135 ●
36	026136 ●
39	026177 ●
41	026179 ●
45	026183 ●
47	026185 ●
48	026186 ●
50	026188 ●
55	026193 ●
57	026195 ●
58	026196 ●
66	026254 ●
68	026256 ●
75	026263 ●
76	026264 ●
83	690000 ●
84	690001 ●
91	690003 ●
97	690005 ●
127	690007 ●

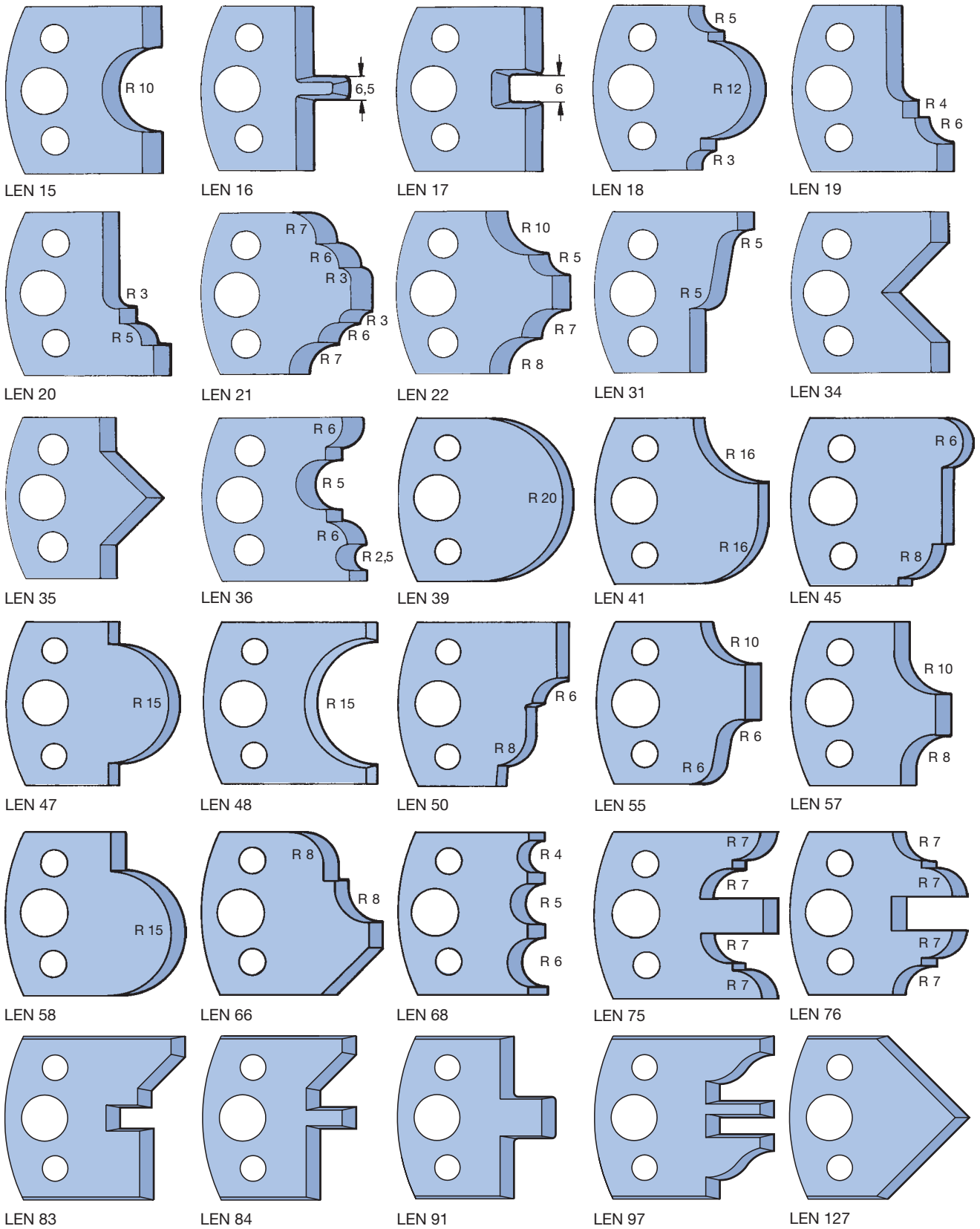
Afwijzers

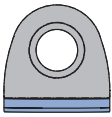
TA 300 1

LEN-Profiel	ID
1	026301 ●
3	026303 ●
5	026305 ●
8	026308 ●
9	026309 ●
10	026310 ●
11	026311 ●
12	026312 ●
13	026313 ●
14	026314 ●
15	026315 ●
16	026316 ●
17	026317 ●
18	026318 ●
19	026319 ●
20	026320 ●
21	026321 ●
22	026322 ●
31	026331 ●
34	026334 ●
35	026335 ●
36	026336 ●
39	026384 ●
41	026386 ●
45	026390 ●
47	026392 ●
48	026393 ●
50	026395 ●
55	026400 ●
57	026402 ●
58	026403 ●
66	026411 ●
68	026413 ●
75	026420 ●
76	026421 ●
83	695000 ●
84	695001 ●
91	695003 ●
97	695005 ●
127	695007 ●

Levering alleen per paar.







WhisperCut diamant sneden voor Hybride-gereedschap

WhisperCut diamant sneden; geschikt om te combineren met de gereedschapssystemen ProfilCut, ProFix, Wepla of HeliPlan

TM 160 0 02, TM 160 0 13

BEM	SB mm	R mm	FAW °	QAL	ID
Strijken	14			DP	091052 ●
Strijken lijmvogen*	14			DP	091056 ●
Radius onder	14	1,0		DP	091057
Radius boven	14	1,0		DP	091058
Radius onder	14	1,5		DP	091059
Radius boven	14	1,5		DP	091060
Radius onder	14	2,0		DP	091061
Radius boven	14	2,0		DP	091062
Fase onder	14		45	DP	091063
Fase boven	14		45	DP	091064

* = Wordt het mes met een spaanvlak schuinite van 0° ingebouwd, dan is het op basis van de verronding van het mes **onder bepaalde voorwaarden voor lijmvogen** inzetbaar.

Blokmes voor vingerlas messenkoppen

Blokmes voor vingerlas messenkoppen

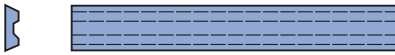
AT 103 0 16, AT 103 0 17, AT 103 0 18

QAL	Afkorten	Grondspeling	Profielnsn.	ZL mm	TG mm	ZA STK	SET STK	ID
HW	zonder	standaard	rechts	10/10	3,8	4	2	611300 □
HW	zonder	standaard	links	10/10	3,8	4	2	611302 □
MC	met	standaard	rechts	10/11	3,8	4	2	611450 □
MC	met	standaard	links	20/22	6,2	3	2	611451 □
MC	met	standaard	links	10/11	3,8	4	2	611458 □
MC	met	standaard	rechts	20/22	6,2	3	2	611461 □
MC	met	standaard	rechts	10/11	3,8	4	3	611550 □
MC	met	standaard	links	10/11	3,8	4	3	611558 □
MC	met	standaard	rechts	15/16,5	3,8	4	3	611559 □
MC	met	standaard	links	15/16,5	3,8	4	3	611560 □

8. Messen en onderdelen

8.1 Messen en blanketts

8.1.8 Messen voor handschaaf- / semistationaire machines



Omkeermessen

Materiaal:

Zacht- en hardhout, spaan- en vezelplaatmateriaal, multiplex

Snijmateriaal:

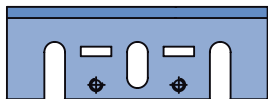
HW

Schaafmessen voor handschaafmachines

Omkeerschaafmessen HW

TM 410 0

Machine	SB mm	H mm	DIK mm	QAL	ID
AEG, Bosch, Festool, Haffner, Holz-Her, Mafell, Metabo, Scheer	75,5	5,5	1,1	HW	005064 ●
Elu	80,5	5,9	1,2	HW	005131 ●
AEG, Black & Decker, DeWalt, Elu, Mafell, Makita, Metabo	82	5,5	1,1	HW	005066 ●



Makita

Materiaal:

Zacht- en hardhout, spaan- en vezelplaatmateriaal, multiplex

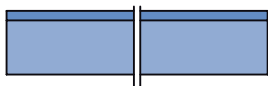
Snijmateriaal:

HS / HW

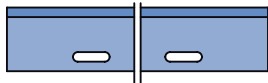
Schaafmessen HS / HW

TM 105 0

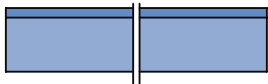
Machine	SB mm	H mm	DIK mm	ID HS	ID HW
Makita	82	29	3	027530 ●	027598 ●



Kity



Metabo



Scheppach

Materiaal:

Zacht- en hardhout, spaan- en vezelplaatmateriaal, multiplex

Snijmateriaal:

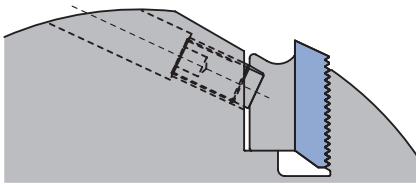
HS

Schaafmessen voor semistationaire machines

HS

TM 100 0, TM 105 0

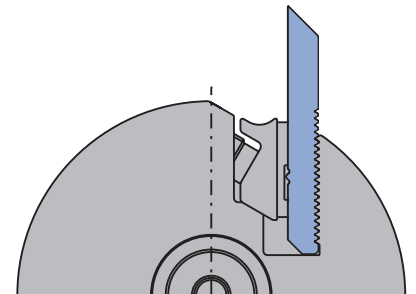
Machine	SB mm	H mm	DIK mm	QAL	ID
Kity	260	20	2,5	HS	027154 ●
Metabo	263	20	3	HS	027157 ●
Scheppach	260	18	3	HS	027158 ●



Profielmessenkoppen met rugvertanding

Blindstukken voor mesdikte 8 - 10 mm
TD 510 0 05

BEZ	voor SB mm	ID
Blindstuk	40	005305 ●
Blindstuk	60	005306 ●
Blindstuk	80	005307 ●
Blindstuk	100	005308 ●
Blindstuk	130	005310 ●
Blindstuk	150	005311 ●
Blindstuk	170	620770 ●
Blindstuk	180	005312 ●
Blindstuk	190	620772 ●
Blindstuk	210	620773 ●
Blindstuk	230	005313 ●
Blindstuk	240	620771 ●
Blindstuk	270	620774 ●
Blindstuk	310	620775 ●



Blindstukken voor het profileren van PKS-systeem steunplaten
TF 200 0

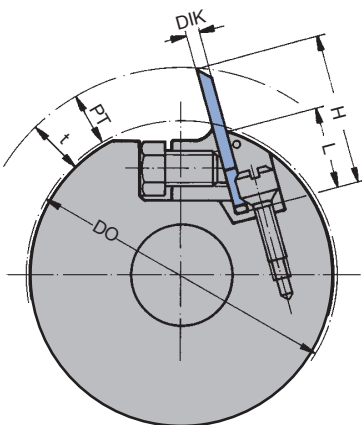
BEZ	voor SB mm	ID
Vulstuk	40	008355 □
Vulstuk	80	008356 □
Vulstuk	130	008357 □
Vulstuk	240	008221 ●

Profielmessenkop
PKS-systeem

Profielmessenkop WM 502-2

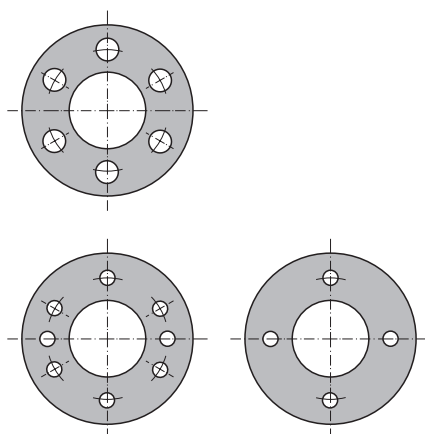
Profielmessenkop WM 502-2
TC 105 0

BEZ	SB mm	QAL	ID
Profielmesblanket	40	HS	007284 ●
Profielmesblanket	50	HS	007285 ●
Profielmesblanket	60	HS	007286 ●



Materiaal:
Zacht- en hardhout

Snijmateriaal:
SP / HS

Tussenringen met
6+4 pengatenTussenringen met
4 pengaten

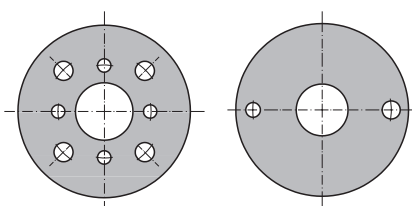
Met pengaten

Tussenringen met gaten op 1 steekcirkel

TR 100 0

D mm	B mm	BO mm	NLA mm	ID
45	3	20	4/5,5/32	028088 ●
45	5	20	4/5,5/32	028089 ●
45	10	20	4/5,5/32	028090 ●
45	20	20	4/5,5/32	028639 ●
45	0,1	20	4/5,5/32	029208 ●
45	0,3	20	4/5,5/32	029209 ●
45	0,5	20	4/5,5/32	029210 ●
45	1	20	4/5,5/32	029211 ●
60	0,1	30	4/7/48	029237 ●
60	0,3	30	6/7/48	029238 ●
60	0,5	30	6/7/48	029239 ●
60	1	30	4/7/48	029240 ●
60	3	30	6/7/48	028580 ●
60	4	30	6/7/48	028581 ●
60	5	30	6/7/48	028582 ●
60	6	30	6/7/48	028583 ●
60	7	30	6/7/48	028584 ●
60	8	30	6/7/48	028585 ●
60	10	30	6/7/48	028586 ●
60	11	30	6/7/48	028587 ●
60	12	30	6/7/48	028588 ●
60	15	30	6/7/48	028589 ●
60	20	30	6/7/48	028591 ●
70	0,1	30	6/7/58	027952 ●
70	0,3	30	6/7/58	027953 ●
70	0,5	30	6/7/58	027954 ●
70	1	30	6/7/58	027955 ●
70	3	30	6/7/58	028599 ●
70	4	30	6/7/58	028600 ●
70	5	30	6/7/58	028601 ●
70	10	30	6/7/58	028605 ●
70	20	30	6/7/58	028608 ●
60	0,1	35	6/7/48	027930 ●
60	0,3	35	6/7/48	027931 ●
60	0,5	35	6/7/48	027932 ●
60	1	35	6/7/48	027933 ●
60	3	35	6/7/48	028592 ●
60	5	35	6/7/48	028594 ●
60	10	35	6/7/48	028598 ●
62	0,1	35	4/7/52	028667 ●
62	0,3	35	4/7/52	028668 ●
62	0,5	35	4/7/52	028669 ●
62	1	35	4/7/52	028670 ●
64	3	35	4/7/52	028671 ●
64	4	35	4/7/52	028672 ●
64	5	35	4/7/52	028673 ●
70	0,1	35	6/7/58	027966 ●
70	0,3	35	6/7/58	027967 ●
70	0,5	35	6/7/58	027968 ●
70	1	35	6/7/58	027969 ●
70	3	35	6/7/58	028609 ●
70	5	35	6/7/58	028611 ●
70	10	35	6/7/58	028615 ●
70	20	35	6/7/58	028616 ●
70	0,1	40	6/7/58	027978 ●
70	0,3	40	6/7/58	027979 ●
70	0,5	40	6/7/58	027980 ●
70	1	40	6/7/58	027981 ●
70	3	40	6/7/58	028617 ●
70	4	40	6/7/58	028618 ●
70	5	40	6/7/58	028619 ●
70	6	40	6/7/58	028620 ●

D	B	BO	NLA	ID
mm	mm	mm	mm	
70	7	40	6/7/58	028621 ●
70	8	40	6/7/58	028622 ●
70	10	40	6/7/58	028623 ●
70	12	40	6/7/58	028624 ●
70	15	40	6/7/58	028625 ●
70	20	40	6/7/58	028626 ●
76,5	0,1	50	6/7/65	028005 ●
76,5	0,3	50	6/7/65	028006 ●
76,5	0,5	50	6/7/65	028007 ●
76,5	1	50	6/7/65	028008 ●
77	3	50	6/7/65	028627 ●
77	4	50	6/7/65	028628 ●
77	5	50	6/7/65	028629 ●
77	6	50	6/7/65	028630 ●
77	8	50	6/7/65	028631 ●
77	10	50	6/7/65	028632 ●
77	20	50	6/7/65	028633 ●
90	0,1	60	6/9/75	028020 ●
90	0,3	60	6/9/75	028021 ●
90	0,5	60	6/9/75	028022 ●
90	1	60	6/9/75	028023 ●
90	3	60	6/9/75	028634 ●
90	4	60	6/9/75	028635 ●
90	5	60	6/9/75	028636 ●
90	10	60	6/9/75	028637 ●
90	20	60	6/9/75	028638 ●



Tussenringen met 4+4 pengaten

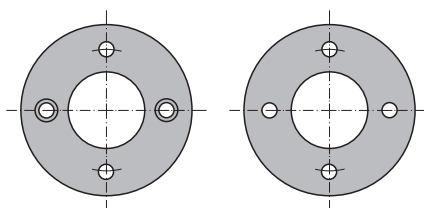
Tussenringen met 2 pengaten

Met pengaten

Tussenringen met gaten op verschillende steekcirkels

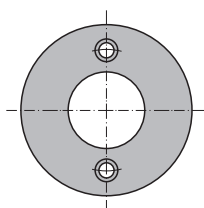
TR 100 0

D	B	BO	NLA	ID
mm	mm	mm	mm	
90	0,1	30	4/7/48	028422 ●
90	0,3	30	4/10/60	028423 ●
90	0,5	30	4/7/48	028424 ●
90	1	30	4/10/60	028425 ●
90	3	30	4/7/48	028426 ●
90	5	30	4/7/48	028427 ●
90	10	30	4/7/48	028428 ●
90	20	30	4/7/48	028429 ●
100	0,1	30	1/8,5/80	028029 ●
100	0,3	30	1/10,5/80	028030 ●
100	0,5	30	1/8,5/80	028031 ●
100	1	30	1/10,5/80	028032 ●



Tussenringen met 4 pengaten (waarvan 2 cilindrisch verzonken)

Tussenringen met 4 pengaten



Tussenringen met 2 cilindrisch verzonken pengaten

Met pengaten, geproduceerd van aluminium

Tussenringen van aluminium

TR 100 0

D mm	B mm	BO mm	NLA mm	BEM	ID
60	10	30	2/7/48	2 pengaten cilindrisch verzonken	029244 ●
64	5	35	4/7/52		029246 ●
64	10	35	4/7/52		029247 ●
64	10	35	2/7/52	Pengaten cilindrisch verzonken	029248 ●
64	20	35	4/7/52		029249 ●

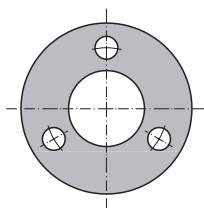
Zonder pengaten

Zonder pengaten

TR 100 0

D mm	B mm	BO mm	ID
34	0,1	20	028400 ●
34	0,3	20	028401 ●
34	0,5	20	028402 ●
34	1	20	028403 ●
34	3	20	028404 ●
34	4	20	028405 ●
34	5	20	028406 ●
50	0,1	30	027901 ●
50	0,3	30	027902 ●
50	0,5	30	027903 ●
50	1	30	027904 ●
50	3	30	027905 ●
50	4	30	027906 ●
50	5	30	027907 ●
50	6	30	027908 ●
50	7	30	027909 ●
50	8	30	027910 ●
50	10	30	027911 ●
50	14	30	027912 ●
50	20	30	027913 ●
60	3	30	027918 ●
60	4	30	027919 ●
60	5	30	027920 ●
60	6	30	027921 ●
60	7	30	027922 ●
60	8	30	027923 ●
60	10	30	027924 ●
60	11	30	027925 ●
60	12	30	027926 ●
60	15	30	027927 ●
60	17,5	30	027928 ●
60	20	30	027929 ●
60	3	35	027934 ●
60	5	35	027936 ●
60	6	35	027937 ●
60	7	35	027938 ●
60	8	35	027939 ●
60	10	35	027940 ●

D	B	BO	ID
mm	mm	mm	
60	0,1	40	027941 ●
60	0,3	40	027942 ●
60	0,5	40	027943 ●
60	1	40	027944 ●
60	3	40	027945 ●
60	4	40	027946 ●
60	5	40	027947 ●
60	6	40	027948 ●
60	7	40	027949 ●
60	8	40	027950 ●
60	9	40	028449 ●
60	10	40	027951 ●
70	3	30	027956 ●
70	4	30	027957 ●
70	5	30	027958 ●
70	6	30	027959 ●
70	7	30	027960 ●
70	8	30	027961 ●
70	10	30	027962 ●
70	12	30	027963 ●
70	15	30	027964 ●
70	20	30	027965 ●
70	3	35	027970 ●
70	4	35	027971 ●
70	5	35	027972 ●
70	6	35	027973 ●
70	7	35	027974 ●
70	8	35	027975 ●
70	10	35	027976 ●
70	20	35	027977 ●
70	3	40	027982 ●
70	4	40	027983 ●
70	5	40	027984 ●
70	6	40	027985 ●
70	7	40	027986 ●
70	8	40	027987 ●
70	10	40	027988 ●
70	12	40	027989 ●
70	15	40	027990 ●
70	20	40	027991 ●
70	0,1	50	027992 ●
70	0,3	50	027993 ●
70	0,5	50	027994 ●
70	1	50	027995 ●
70	3	50	027996 ●
70	4	50	027997 ●
70	5	50	027998 ●
70	6	50	027999 ●
70	7	50	028000 ●
70	8	50	028001 ●
70	10	50	028002 ●
70	15	50	028003 ●
70	20	50	028004 ●
77	3	50	028009 ●
77	4	50	028010 ●
77	5	50	028011 ●
77	6	50	028012 ●
77	8	50	028013 ●
77	10	50	028014 ●
77	20	50	028015 ●
90	3	60	028024 ●
90	4	60	028025 ●
90	5	60	028026 ●
90	10	60	028027 ●
90	20	60	028028 ●
100	4	30	028033 ●



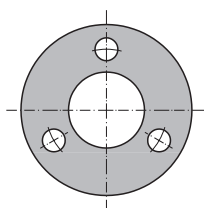
Tussenringen, gehard en zeer nauwkeurig voor Hydro- en Hydro-Duo-opspanelementen voor het opvullen van de opspanlengte

Tussenringen, gehard en zeer nauwkeurig voor Hydro- en Hydro-Duo-opspanelementen

Tussenringen, gehard en zeer nauwkeurig voor Hydro- en Hydro-Duo-opspanelementen

TR 100 0

D	B	BO	NLA	ID
mm	mm	mm	mm	
90	10	60	3/9/75	030684 ●
90	15	60	3/9/75	030685 ●
90	20	60	3/9/75	030686 ●



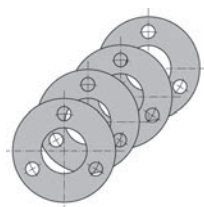
Tussenringen, gehard en zeer nauwkeurig voor Hydro- en Hydro-Duo-opspanelementen voor het opvullen van de opspanlengte

Tussenringen, zeer nauwkeurig voor het instellen van NF-sets

Tussenringen, zeer nauwkeurig voor het instellen van NF-sets

TR 100 0

D	B	BO	NLA	ID
mm	mm	mm	mm	
90	3,1	60	3/9/75	030687 ●
90	3,3	60	3/9/75	030688 ●
90	3,5	60	3/9/75	030689 ●
90	3,7	60	3/9/75	030690 ●
90	3,9	60	3/9/75	030691 ●
90	4,1	60	3/9/75	030692 ●
90	4,3	60	3/9/75	030693 ●
90	4,5	60	3/9/75	030694 ●
90	4,7	60	3/9/75	030695 ●
90	4,9	60	3/9/75	030696 ●
90	5	60	3/9/75	030697 ●
90	5,1	60	3/9/75	030698 ●



AT 100 0 01

Ringenset 8-delig voor totale opspanlengte 125 mm, vlakken planparallel geslepen, ringen gezwart, volgens DIN 8837

Set bestaande uit:

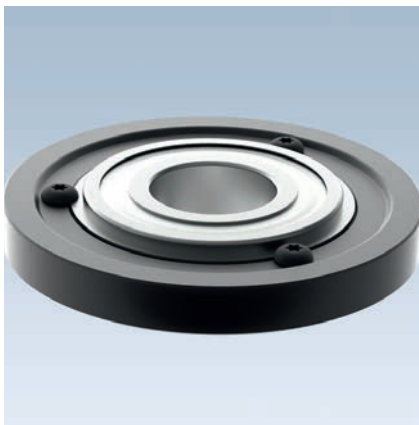
- 2 stuks: B 5,0 mm
- 2 stuks: B 16,0 mm
- 1 stuk: B 8,0 mm
- 1 stuk: B 10,0 mm
- 1 stuk: B 25,0 mm
- 1 stuk: B 40,0 mm

Ringenset

Standaard freesas ringenset

AT 100 0 01

D	BO	ID
mm	mm	
50	30	028381 ●
60	40	028382 ●

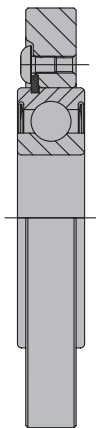


Kogellager-aanloopbus

Kogellager-aanloopbus

TL 510 0

BEZ	Type	D mm	D Ring mm	B mm	BO mm	ID
Kogellager - grootte	A	62	min. 85	16	30	008114 ●
Kogellager - grootte	A	62	min. 90	16	31,75	008142
Kogellager - grootte	B	80	min. 102	18	40	008116 ●
Kogellager - grootte	C	90	min. 112	20	50	008117 ●
Kogellager - grootte	D	110	min. 132	22	60	008118



Aanloopring

Aanloopring

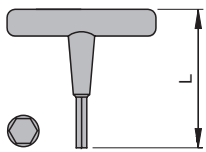
TR 500 0

BEZ	Type	D mm	ID
Aanloopring	A	85	027826 ●
Aanloopring	A	90	027799 □
Aanloopring	A	100	027800 ●
Aanloopring	A	105	027801 □
Aanloopring	A	110	027802 ●
Aanloopring	A	120	027803
Aanloopring	A	125	027804 ●
Aanloopring	A	130	027805 ●
Aanloopring	A	140	027806 ●
Aanloopring	A	150	027807 ●
Aanloopring	B	105	027808
Aanloopring	B	110	027809
Aanloopring	B	120	027810
Aanloopring	B	125	027811
Aanloopring	B	130	027812
Aanloopring	B	140	027813
Aanloopring	B	150	027814
Aanloopring	C	112	027815
Aanloopring	C	120	027816
Aanloopring	C	125	027817
Aanloopring	C	130	027818
Aanloopring	C	140	027819
Aanloopring	C	150	027820
Aanloopring	C	160	027821
Aanloopring	D	140	027822
Aanloopring	D	150	027823
Aanloopring	D	160	027824
Aanloopring	D	170	027825

● uit voorraad leverbaar

□ op korte termijn leverbaar

Gebruiksaanwijzing zie www.leitz.org



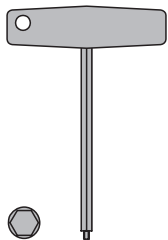
Schroevendraaier 6-kant

Schroevendraaier 6-kant

Dwarshandgreep zonder pen

TH 500 0

ABM	L	ID
mm	mm	
SW 2.5	100	005472 ●
SW 3	75	005444 ●
SW 4	75	005445 ●
SW 6	100	005447 ●

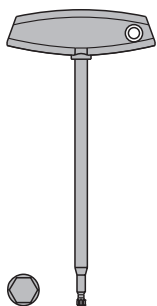


Schroevendraaier 6-kant, met pin

Dwarshandgreep met pen

TH 500 0

ABM	ID
mm	
SW 5	005452 ●



Schroevendraaier 6-kant, voor snelwisselopname

Voor snelwisselopname

TH 505 0

ABM	L	ID
mm	mm	
SW 6	240	117516 ●

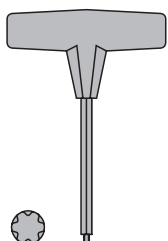


Schroevendraaier 6-kant met hoek

90° afgekort

TH 500 0

ABM	L	ID
mm	mm	
SW 5	154	117509 ●
SW 6	172	117543 ●



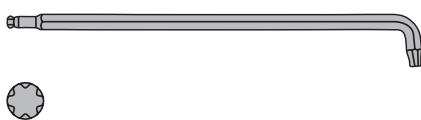
Schroevendraaier Torx® met dwarshandgreep

Schroevendraaier Torx®

Dwarshandgreep

TH 500 0

ABM	L	ID
mm	mm	
Torx® 8	40	006092 ●
Torx® 9	40	005463 ●
Torx® 15	130	117507 ●
Torx® 20	130	117503 ●
Torx® 25	130	117504 ●



Schroevendraaier Torx® met hoek

90° afgekort

TH 500 0

ABM	L	ID
mm	mm	
Torx® 20	149	117511 ●



Draaimoment gereedschapset

TorqueVario®-STplus dwarshandgreep-draaimoment gereedschapset, 11-delig
AT 199 0

BEZ	BEM	ID
TorqueVario-ST plus 5-14 Nm	Bithouder 1/4 inch voor bitjes met aansluiting E 6,3 en C 6,3; Bitjes uit de serie 7045 Torx en 7043 zeskant in de lengte 70mm; Torx T 15 - T 20 - T 25; Zeskant SW 4 - SW 5 - SW 6 - SW 8	009103 ●

Toepassing:

Voor het gecontroleerd verschroeven met voorgeschreven draaimoment bij wisselmes-gereedschapsystemen.

Uitvoering:

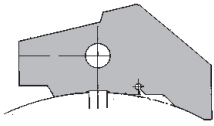
Model 5-14 Nm. Numerieke draaimomentwaarde - uitleesbaar in het venster. Draaimoment traploos instelbaar met instelgereedschap Torque-Setter (inbegrepen). Comfortabele dwarshandgreep met zachte zones voor optimale draaimomentoverdracht.

Nauwkeurigheid:

±6%, herleidbaar naar nationale normen.

Extra:

Levering in stevige metalen kist, incl. test voorschriften



Instelbeugels voor Hydro-schaafmessenkop / schaafmessenkop drukstuksysteem

VN 265 0

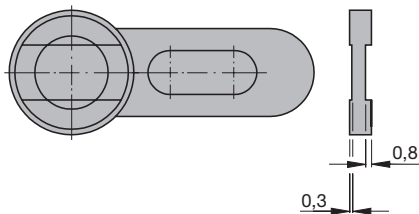
ABM mm	ID
D163	007989 ●
D203	008002 ●



Instelblokje 0,3/0,8 mm



Instelblokje 1 mm



Magneet-instelblokje 0,3/0,8 mm

Instelblokjes voor wisselmesgereedschap

VN 230 0

BEZ	ABM mm	ID
Messen afstelplaat	0,3/0,8	005374 ●
Messen afstelplaat	43x12x6	005350 ●
Magneet afstelplaat	0,3/0,8	005376 ●

Montagehulpstuk

VN 799 0

BEZ	ID
Montagehulpstuk voor SK30/BT30 met groeven	079000 ●
Montagehulpstuk voor SK40	079001
Montagehulpstuk voor HSK-F50	079002 ●
Montage apparaat voor HSK-E63 en HSK-F63	079044 ●
Montagehulpstuk voor SCM/Morbidelli ISO 30	079004 ●
Montagehulpstuk voor CMS ISO 30	079005
Montagehulpstuk voor Alberti HSK-E40	079006



Toepassing:

Voor de montage van kolfgereedschappen in opnames of gereedschappen met asgat op freesdoorns voor automatische gereedschapswissel

- Minder risico op verwondingen bij monteren van het gereedschap.
- Snelspanklem en fixeerstift klemmen de opgespannen kegel zowel in axiale richting als tegen verdraaiing.



Montagehulpstuk

Montagehulpstuk voor gereedschap met HSK 85 / HSK-F 63 aansluiting
VN 799 0

BEZ	Machine	l mm	d mm	ID
Montagehulpstuk EASY-Hold HSK 85 WS	Weinig	30 - 310	20 - 50	079010 •
Montagehulpstuk EASY-Hold HSK-F 63 / HSK-E 63				079009 •

Voor een snelle en eenvoudige montage van messen of gereedschappen op freesdoornen.

Toepassing:

Voor de montage van zagen, freesgereedschappen, freessets en messenkoppen



Montagehulpstuk

Kleminrichting voor boren met kolf 10 mm en spanvlak
VN 799 0

BEZ	ID
Kleminrichting voor boren kolf 10 mm	079020 •

Toepassing:

Voor het klemmen van boren (kolf 10 mm met spanvlak) bij de montage van lengte-instelschroeven.

Voordelen:

- minder risico op verwondingen bij monteren van het gereedschap
- gemakkelijke en stabiele opspanning van het gereedschap tijdens de montage



Tilhulp voor grote cirkelzaagbladen

MagneticGrip tilhulp

VZ 999 0

BEZ	BEM	ID
Tilhulp	10 kg draagkracht	119900 •
Tilhulp	22,5 kg draagkracht	119901 •

Voor een optimale werking worden 2 stuks tilhulpen aanbevolen.

Toepassing:

Voor het eenvoudiger tillen van grote cirkelzaagbladen met behulp van magneetkracht

Jointsteen voor Leitz Marathon schaafmessen

FS 100 0, FS 199 0

BEZ	Machine	BEM	ABM mm	ID
Jointsteen (hoekig)	WACO	kleur: bruin	20x15x60	008238 ●
Jointsteen (rond)	Weinig, Leadermac	kleur: grijs	12x32	008237 ●

Slijpschijf voor het slijpen van Marathon schaafmessen op aanvraag leverbaar.



RFID-laser

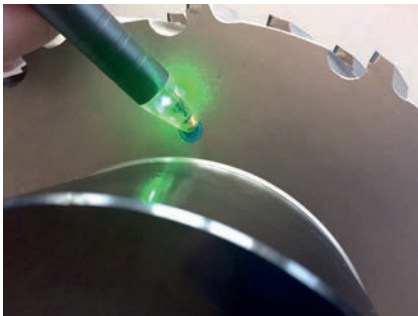
RFID-laser
FZ 999 0

BEZ	ABM	ID
RFID Reader	130x12	081550 ●

Toepassing:

Om de gegevens van het gereedschap met een RFID-chip uit te lezen.

- Frequentie 13,56 MHz
- Norm ISO 15693 en ISO 14443
- Leesbereik 0-40 mm
- HOST Interface USB 2.0
- Kabellengte 1,5 m



Toelichting van de pictogrammen



