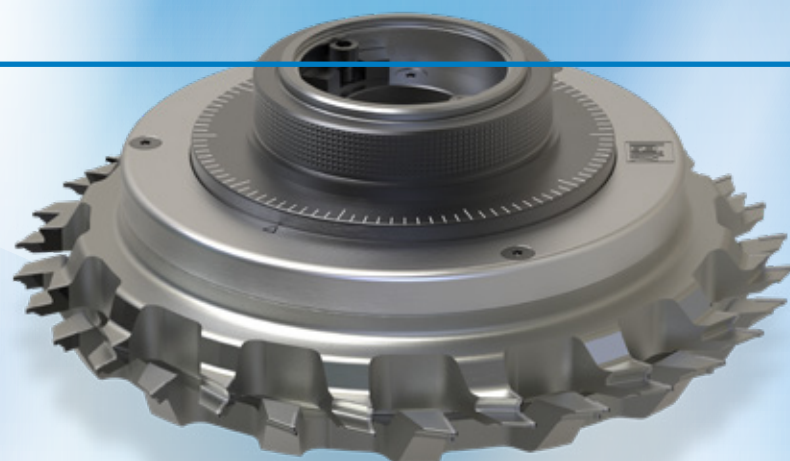


Hydro-Duo tuleja z płynną regulacją

Precyzyjne ustawienie profilu
w mgnieniu oka



Podczas obróbki paneli podłogowych ustawianie profili w przypadku dwuczęściowych zestawów narzędzi wymaga zwykle dużego wysiłku. Dostępne na rynku systemy mocujące często wykazują braki w zakresie dokładności i obsługi.

Tuleja Leitz Hydro-Duo z precyzyjnym ustawianiem charakteryzuje się bardzo dokładną, bezstopniową regulacją i łatwą obsługą. Dzięki precyzyjnemu gwintowi można dokładnie wyregulować ustawienie. Czas przetwarzania jest znacznie skrócony.

ZALETY

- Oszczędność czasu przez precyzyjne ustawianie w maszynie
- Doskonałe wyniki obróbki
- Dłuższe przebiegi

W SKRÓCIE

- Precyzyjna regulacja – drobny gwint o skoku 0,01 mm
- Ustawienie widoczne, słyszalne i wyczuwalne
- Zakres regulacji 0-10 mm
- Zamknięty układ hydrauliczny
- Bezobsługowy mechanizm zaciskowy
- Dostępne z magazynu



120 sek.

DO PRECYZYJNEGO
USTAWIENIA PROFILU
W MASZynie

+30 %

DŁUŻSZA ŻYWOTNOŚĆ
W PORÓWNANIU Z
MOCOWANIEM
STANDARDOWYM BEZ
TECHNIKI HYDRO

2000 razy

ZACISKANIE I
REGULACJA BEZ
UTRATY DOKŁADNOŚCI
I KONSERWACJI

Korzyści dzięki...



WYDAJNOŚĆ I PRODUKTYWNOŚĆ

**Mniej przestojów i przeróbek,
dłuższe przebiegi**

- Minimalne czasy przestoju maszyny dzięki szybkiemu i łatwemu ustawianiu profilu w maszynie
- Dłuższe przebiegi narzędzi dzięki bezluzowemu montażowi hydraulicznemu
- Optymalne wykorzystanie narzędzi dzięki dokładnej regulacji ustawienia profilu w przypadku zużycia ostrza
- Mniej odpadów i przeróbek dzięki doskonałej jakości obróbki



JAKOŚĆ

**Metr za metrem perfekcyjnej
jakości obróbki**

- Najwyższa jakość krawędzi dzięki niezmiennie wysokiej dokładności i jakości wyważenia
- Niezawodna dokładność profilu dzięki precyzyjnej regulacji



ZRÓWNOWAŻONY ROZWÓJ

Trwałe i zasobooszczędne

- Ochrona maszyny dzięki optymalnej dokładności wyważenia
- Trwały, bezobsługowy i zamknięty system mocowania hydraulicznego
- System mocowania do wielokrotnego użytku, również po zużyciu zestawów narzędzi

Hydro-Duo tuleja
z płynną regulacją:
Precyzja w
mgnieniu oka!

