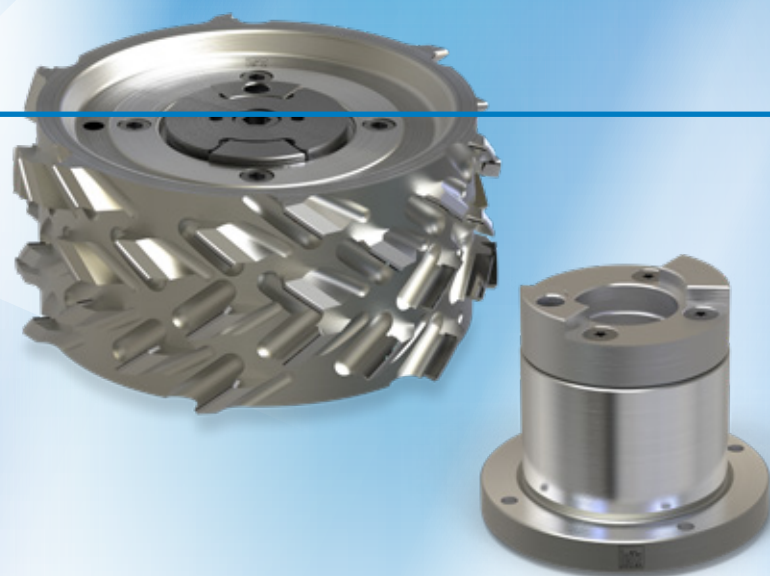


Element mocujący Hydro

Bezluzowe połączenie pomiędzy narzędziem i maszyną



Systemy mocujące jako łącznik między narzędziem a maszyną odgrywają wyjątkowo ważną rolę we wszystkich procesach obróbkowych. Niedokładne mocowanie szybko prowadzi do pogorszenia jakości obróbki.

Dzięki elementom mocującym Hydro firmy Leitz montaż narzędzi na wrzecionie jest wyjątkowo dokładny i bez najmniejszego luzu. Dzięki temu osiągamy idealne efekty obróbki i dłuższe przebiegi.

ZALETY

- Idealne efekty obróbki
- Dłuższe przebiegi
- Łatwa obsługa

W SKRÓCIE

- Łatwe zaciskanie mocowania Hydro
- Zamknięty system hydrauliczny
- Mechanizm mocowania niewymagający częstej konserwacji
- Odpowiednie dla wrzecion o wysokiej dokładności, średnica 30 lub 40 mm (okleiniarki, maszyny frezujące profilowe, formatyzerko-czopiarka itd.)
- Dostępne z magazynu



0 μm

LUZ MIĘDZY URZĄDZENIEM
MONTAŻOWYM A
WRZECIONEM

+30%

DŁUŻSZA TRWAŁOŚĆ
NARZĘDZIA W
PORÓWNANIU Z
KONWENCJONALNYM
MOCOWANIEM BEZ
TECHNIKI HYDRO

2500 razy

ZACISKANIE BEZ
UTRAŁY DOKŁADNOŚCI
I BEZ KONSERWACJI

Korzyści dzięki...



JAKOŚĆ

Metr po metrze idealna jakość obróbki

- Idealna jakość produktu dzięki najwyższej dokładności wyważenia i ruchu obrotowego
- Stała wysoka jakość obróbki dzięki trwałemu systemowi hydro bez utraty dokładności



WYDAJNOŚĆ I PRODUKTYWNOŚĆ

Większa wydajność i mniej poprawek

- Dłuższe przebiegi dzięki najwyższej dokładności systemu mocującego
- Mniej odpadów produkcyjnych i poprawek dzięki idealnej jakości obróbki



ZRÓWNOWAŻONY ROZWÓJ

Długowieczność i ochrona zasobów

- Ochrona maszyny dzięki wysokiej dokładności wyważenia
- Trwały, niewymagający częstej konserwacji, zamknięty system
- Możliwość ponownego zastosowania mocowania, także po zużyciu zestawów narzędziowych

Element mocujący
Hydro:
Niezbędny dla
wysokiej jakości
produktu!

