

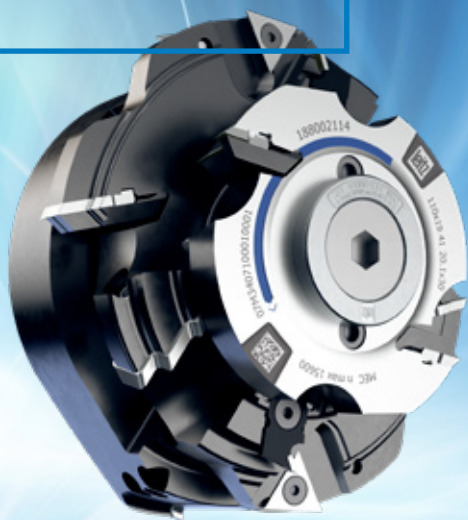
leitz

# Gamme complète ProfilCut Q

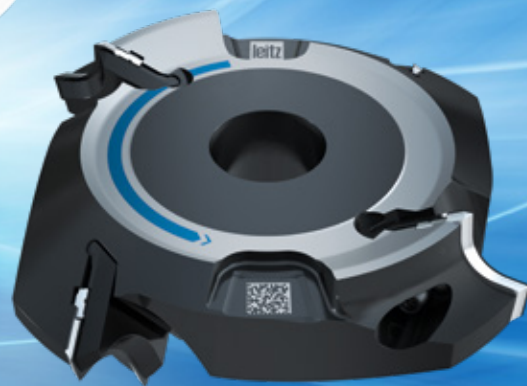
Le système d'outils de profilage  
multifonctions pour des finitions parfaites



ProfilCut 



ProfilCut  PLUS



ProfilCut  Diamond

# Le système offrant une polyvalence d'applications inégalée

Gains de productivité ? Amélioration de la qualité ? Davantage de flexibilité ? En matière de systèmes de profilage pour la production de fenêtres, de portes ou de meubles, les exigences sont très élevées.

La gamme d'outils multifonctions ProfilCut Q permet de combiner parfaitement des couteaux interchangeables et réaffûtables, ainsi que des coupes en carbure et en diamant. Cet avantage exceptionnel offre une solution sur mesure et peu coûteuse pour chaque client, une solution unique dans ce secteur.

## VOS AVANTAGES

- Haute performance et qualité de coupe de finition
- Des solutions sur mesure pour quasiment toutes les applications, tout matériau et toutes les machines



## Vos avantages ...



### PRODUCTIVITÉ & EFFICACITE

**Productivité maximale et réduction du temps d'usinage**

- Productivité maximale et diminution des temps de fraisage avec une vitesse de coupe ( $v_c$ ) pouvant atteindre 120 m/s
- Longue durée de vie résultant d'une technologie innovante sur le matériau de coupe
- Temps de réglage plus courts liés au positionnement automatique des couteaux sans cale de réglage
- Possibilité de changer les couteaux dans le jeu d'outils
- Peu d'entretien grâce aux vis de serrage protégées



### QUALITE & FIABILITE

**Peu de rebut, peu de ponçage pour une surface de qualité finition**

- Arêtes de coupe extrêmement tranchantes pour une finition parfaite
- Diminution des vibrations avec un équilibrage très fin
- Corps en alliage léger pour une meilleure dynamique
- Répétitivité parfaite après chaque changement de couteau par une fixation précise et automatique des couteaux
- Forme d'outil pour réduction sonore



### FLEXIBILITE

**Des solutions sur mesure pour toute application grâce à une gamme d'outils multifonctions**

- Productivité maximale par l'utilisation flexible de couteaux interchangeables ou réaffûtables
- Un matériau de coupe parfaitement adapté par la possibilité de combiner le carbure et le diamant dans le même jeu d'outils
- Convient à un grand nombre de matériaux tels que le bois massif, les matériaux dérivés du bois, les plastiques, l'aluminium, les panneaux de fibres et les panneaux composites
- Compatible avec toutes les machines de profilage conventionnelles

## ProfilCut

## ProfilCut PLUS

## ProfilCut Diamond

### ProfilCut Q

Pour un usinage de haute qualité

Productivité  
Efficacité  
Qualité



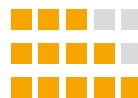
#### EN UN COUP D'OEIL

- Coupe en carbure avec revêtement Marathon
- Convient pour bois massif, matériaux dérivés du bois et plastiques

### ProfilCut Q PLUS

Coupe après coupe, qualité et quantité augmentées

Productivité  
Efficacité  
Qualité



#### EN UN COUP D'OEIL

- Coupe en carbure avec revêtement Marathon
- Convient pour bois massif matériaux dérivés du bois et plastiques
- Affûtable 5 fois
- Profil et diamètre constants après affûtage
- Pour une production en volume

### ProfilCut Q Diamond

Le diamant dans une nouvelle dimension

Productivité  
Efficacité  
Qualité



#### EN UN COUP D'OEIL

- Coupes Diamant (PKD) pour une durée de vie des outils 20 fois plus longue
- Convient pour bois, plastiques, aluminium, panneaux de fibres et panneaux composites
- Affûtable 5 fois
- Profil et diamètre constants après affûtage
- Corps support avec revêtement résistant à l'usure
- Vitesse de coupe ( $v_c$ ) pouvant atteindre 120 m/s

### ProfilCut Q Premium

Productivité  
Efficacité  
Qualité

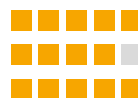


#### EN UN COUP D'OEIL

- Même description ProfilCut Q
- Vitesse de coupe ( $v_c$ ) pouvant atteindre 120 m/s
- Corps support avec revêtement résistant à l'usure

### ProfilCut Q PLUS Premium

Productivité  
Efficacité  
Qualité



#### EN UN COUP D'OEIL

- Même description ProfilCut Q PLUS
- Vitesse de coupe ( $v_c$ ) pouvant atteindre 120 m/s
- Corps support avec revêtement résistant à l'usure
- Particulièrement adapté aux machines à haut rendement



| Caractéristiques techniques            | Gamme complète                               |  |  |
|--|--|--|--|
|  | ProfilCut Q<br>ProfilCut Q Premium           | ProfilCut Q PLUS<br>ProfilCut Q PLUS Premium | ProfilCut Q Diamond                          |
| Diamètre Max.                          | 650 mm                                       | 650 mm                                       | 650 mm                                       |
| Largeur de coupe                       | 8-80 mm<br>8-120 mm plaquette droite WP8     | 15-60 mm<br>8-120 mm plaquette droite WP8    | 15-50 mm<br>8-120 mm plaquette droite WP8    |
| Corps d'outils                         | Aluminium-Alliage léger / Acier              | Aluminium-Alliage léger / Acier              | Aluminium-Alliage léger / Acier              |
| Diamètre Min.<br>pour outils à alésage | Diamètre de base 85 mm<br>pour alésage 30 mm | Diamètre de base 90 mm<br>pour alésage 30 mm | Diamètre de base 90 mm<br>pour alésage 30 mm |
| Modèle avec bord tranchant central     | oui  | oui  | oui  |



[www.leitz.org](http://www.leitz.org)

