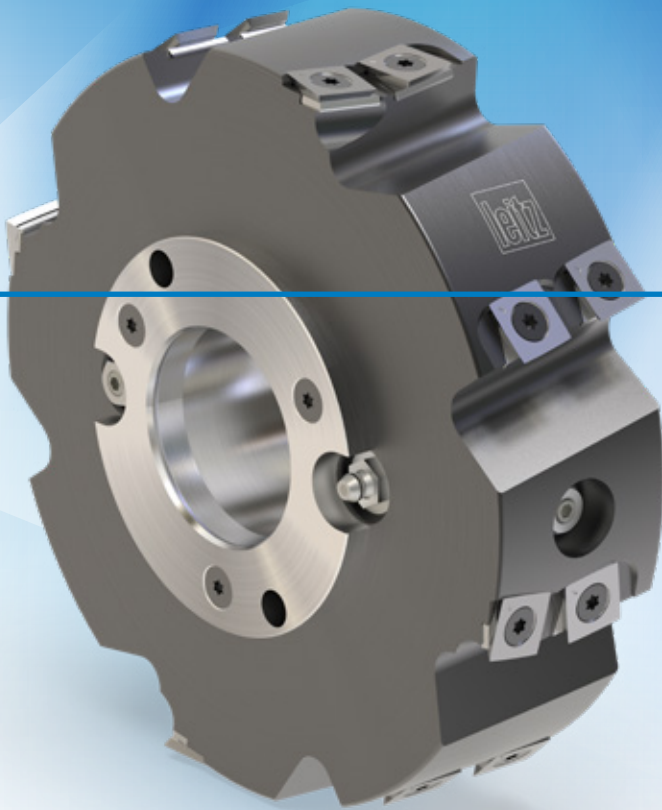




Porte-outil à dresser HeliPlan avec corps d'outil résistant à l'usure

Performance optimale
avec les matériaux abrasifs



Lors de l'usinage de matériaux abrasifs, l'usure se produit non seulement sur les arêtes de coupe, mais aussi sur le corps de l'outil. L'usure peut être telle, en particulier dans la zone de l'entaille, que le corps doit être remplacé prématurément pour des raisons de sécurité. Cela entraîne des coûts inutiles et réduit l'efficacité.

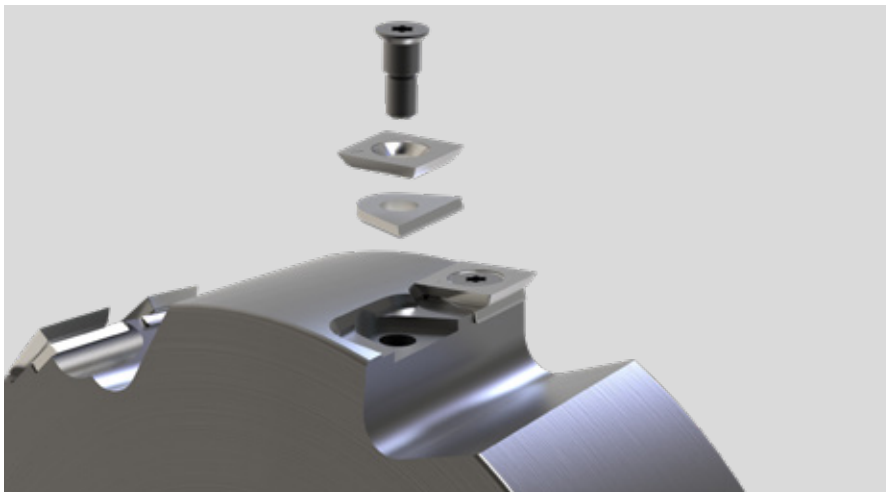
Avec le nouveau porte-outil à dresser HeliPlan de Leitz, ce problème appartient au passé. Grâce à des plaquettes en carbure spéciales, le logement des copeaux est efficacement protégée contre l'usure, ce qui prolonge considérablement la durée de vie de l'outil. Dans le même temps, l'outil séduit par sa qualité d'usinage optimale, son faible niveau sonore et sa faible consommation d'énergie.

VOS AVANTAGES

- Meilleure rentabilité
- Longue durée de vie
- Résultats de rabotage parfaits
- Nettement moins de bruit

EN UN COUP D'OEIL

- Avec des plaquettes en carbure de tungstène pour protéger le logement de copeaux
- Adapté à un enlèvement de copeaux important
- Disponible en option avec serrage hydraulique
- Couteaux utilisables 4 fois
- Diamètre 100-280 mm
- Adapté aux machines de rabotage et de profilage
- Matériau de coupe HW et TDC



Vue détaillée du porte-outils avec plaquettes de protection contre l'usure

4 fois

COUTEAUX RÉVERSIBLES

5 fois

TEMPS DE RENDEMENT PLUS ÉLEVÉ POUR LA COUPE HW PAR RAPPORT AUX COUTEAUX HS

-10 dB(A)

PAR RAPPORT AUX COUTEAUX À TRANCHANT LISSE

Vos avantages par ...



DURABILITÉ

Longue durée de vie de l'outil et réduction du bruit

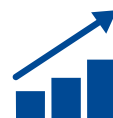
- Pas d'usure du corps de l'outil grâce aux plaquettes en carbure dans la zone de logement de copeaux
- Longue durée de vie de l'outil grâce à l'utilisation de plaquettes réversibles HW
- Utilisation maximale des ressources grâce aux plaquettes réversibles en carbure à quatre arêtes de coupe
- Réduction du bruit et de la consommation d'énergie de la machine grâce à un dispositif de coupe adapté



QUALITÉ

Usinage d'ébauche avec qualité de finition

- Bien que conçu pour une utilisation en ébauche, l'outil peut également être utilisé pour l'usinage de finition grâce à ses arêtes de coupe arrondies, ses angles de coupe supplémentaires et ses sièges de plaquettes précis



EFFICIENCE

Grand enlèvement de copeaux et confort d'utilisation maximal

- Usinage avec un enlèvement de copeaux important grâce à la géométrie spéciale des arêtes de coupe et à la conception des logements de copeaux
- Manipulation simple et changement rapide des copeaux grâce à la fixation standardisée des plaquettes sans cales

Porte-outil à dresser HeliPlan avec corps d'outil résistant à l'usure : Performance maximale, usure minimale !

